



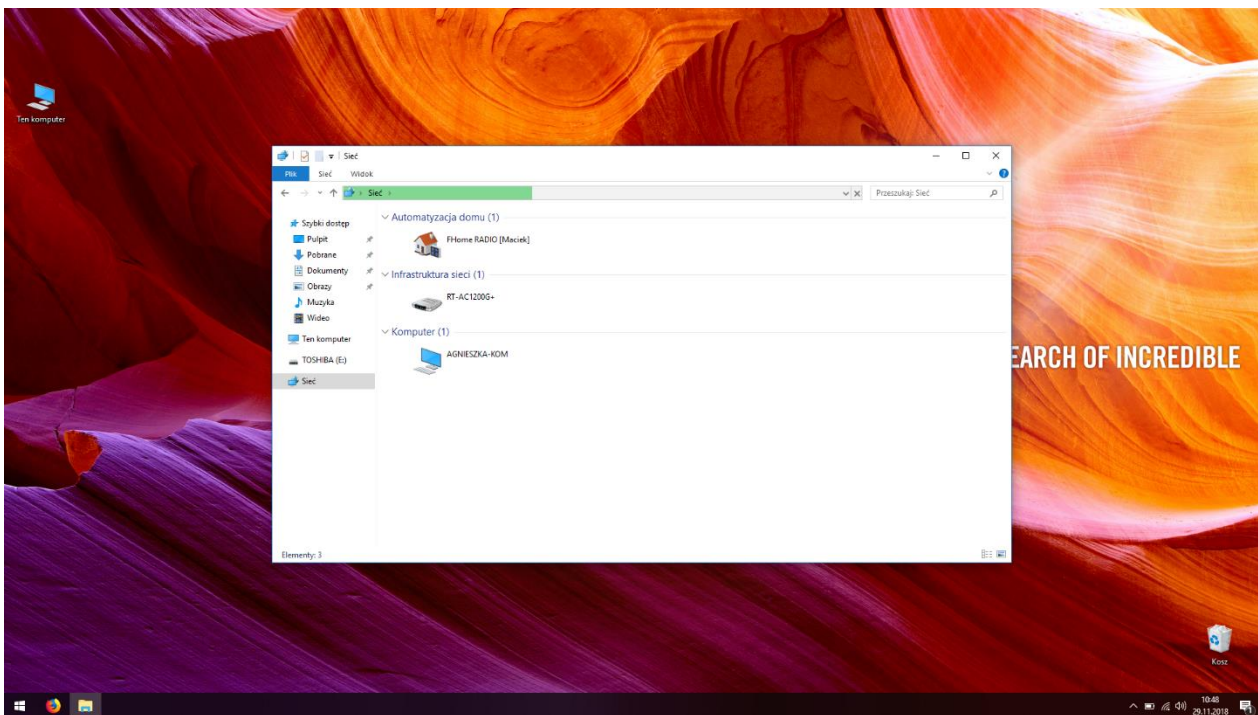
**Instrukcja aktualizacji oprogramowania (firmware)
serwera DESKTOP 1.5 systemu F&Home RADIO.**



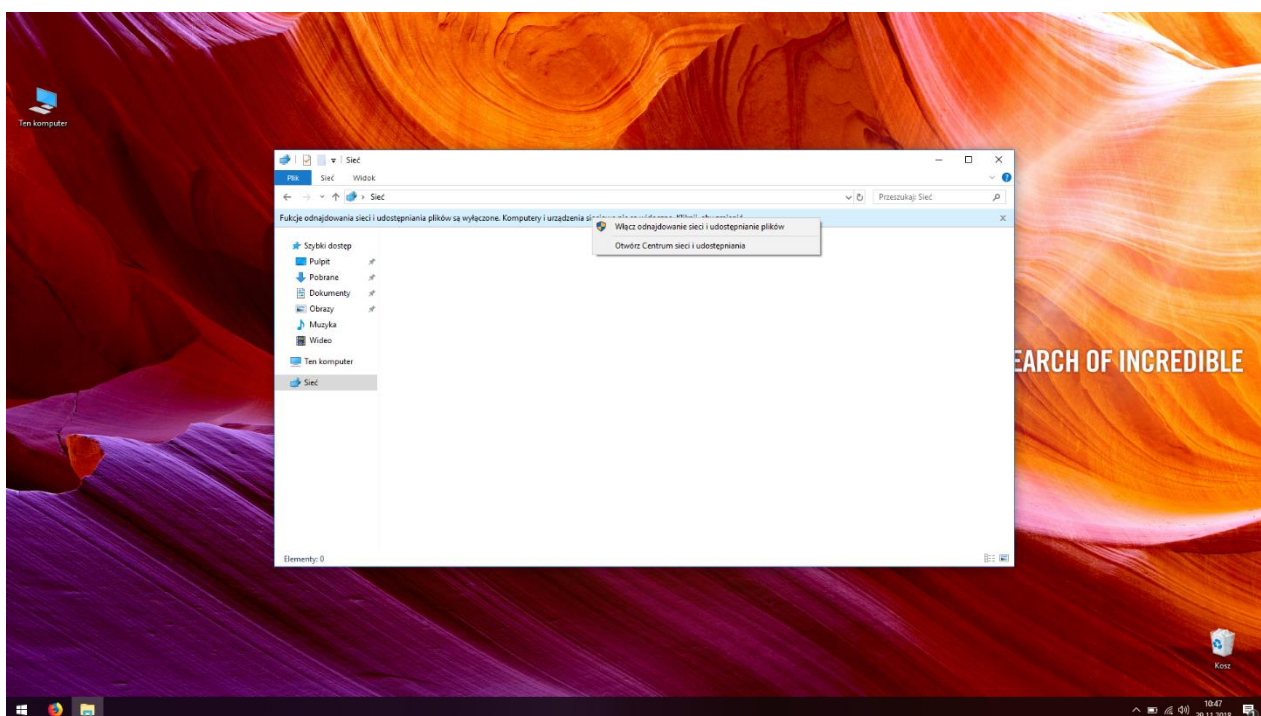
UWAGA !

Niniejsza instrukcja opisuje aktualizację oprogramowania serwera metodą podmiany karty microSD, która znajduje się wewnątrz obudowy serwera. Jeżeli nie chcesz otwierać urządzenia skorzystaj z metody aktualizacji poprzez pendrive. Jest ona opisana w oddzielnym dokumencie i wymaga pobrania innego pliku ze strony www.aktualizacje.fhome.pl.

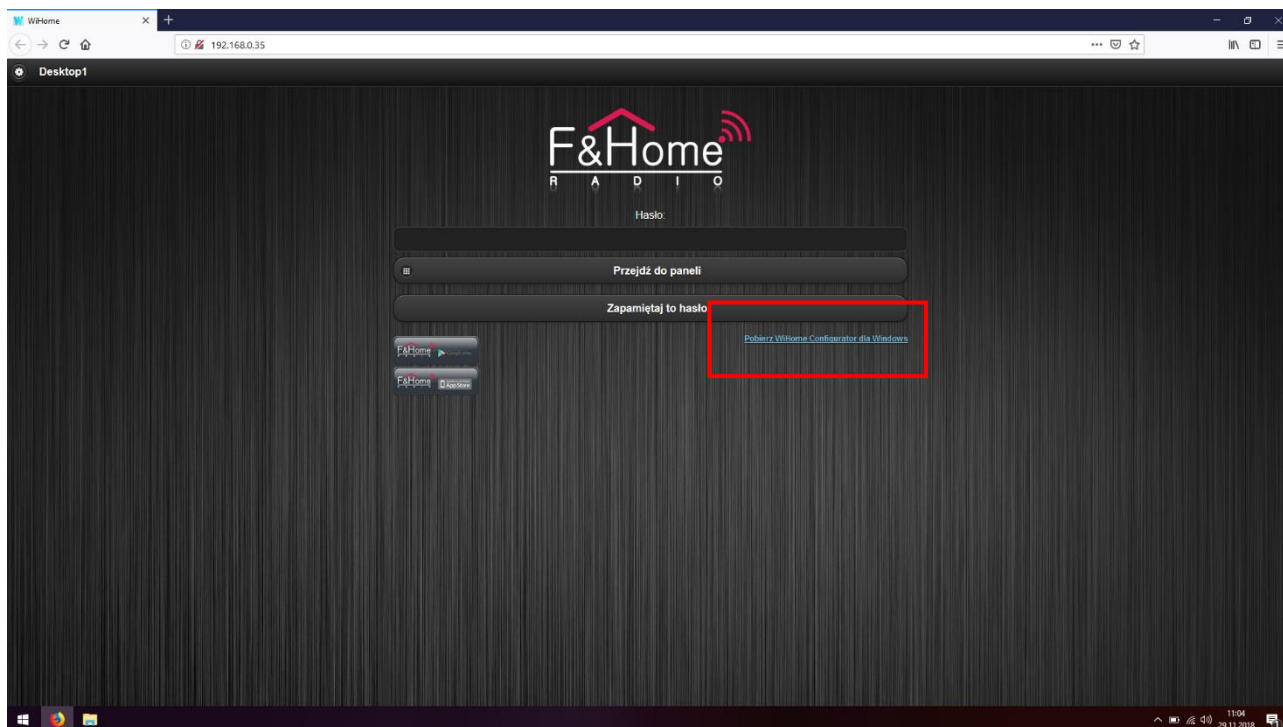
1. Upewnij się, że masz serwer w wersji DESKTOP 1.5 – jak na zdjęciu powyżej. Opisana metoda i oprogramowanie nie są kompatybilne z innymi typami serwerów.
2. Zaloguj się do serwera przy pomocy konfiguratora 2.3.15. Konfigurator można pobrać z serwera (opis - punkt poniżej) lub ze strony www.aktualizacje.fhome.pl. Ważne aby to był konfigurator w wersji 2.3.15.
3. Jeżeli chcesz pobrać konfigurator z serwera – podłącz komputer do tej samej sieci komputerowej co serwer i wejdź w Mój komputer\Sieć. W górnej części okna powinna pojawić się sekcja „Automatyzacja domu”, w której powinien być widoczny serwer systemu F&Home RADIO.



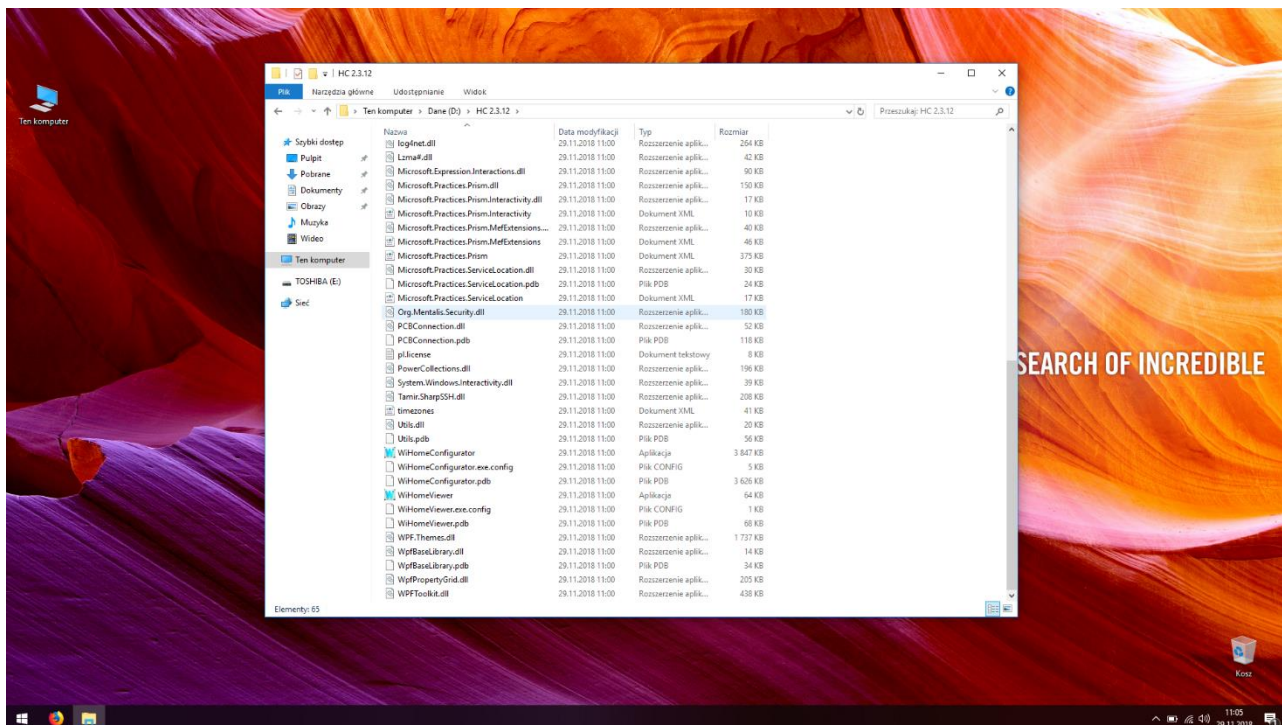
4. Jeżeli odnajdowanie sieci w Twoim komputerze jest wyłączone – na górze okna pojawi się komunikat „Funkcje odnajdowania sieci i udostępniania plików są wyłączone. Komputery i urządzenia sieciowe nie są widoczne. Kliknij aby zmienić...”. W takim przypadku należy kliknąć w ten napis i wybrać opcję z menu: „Włącz odnajdowanie sieci i udostępnianie plików”.



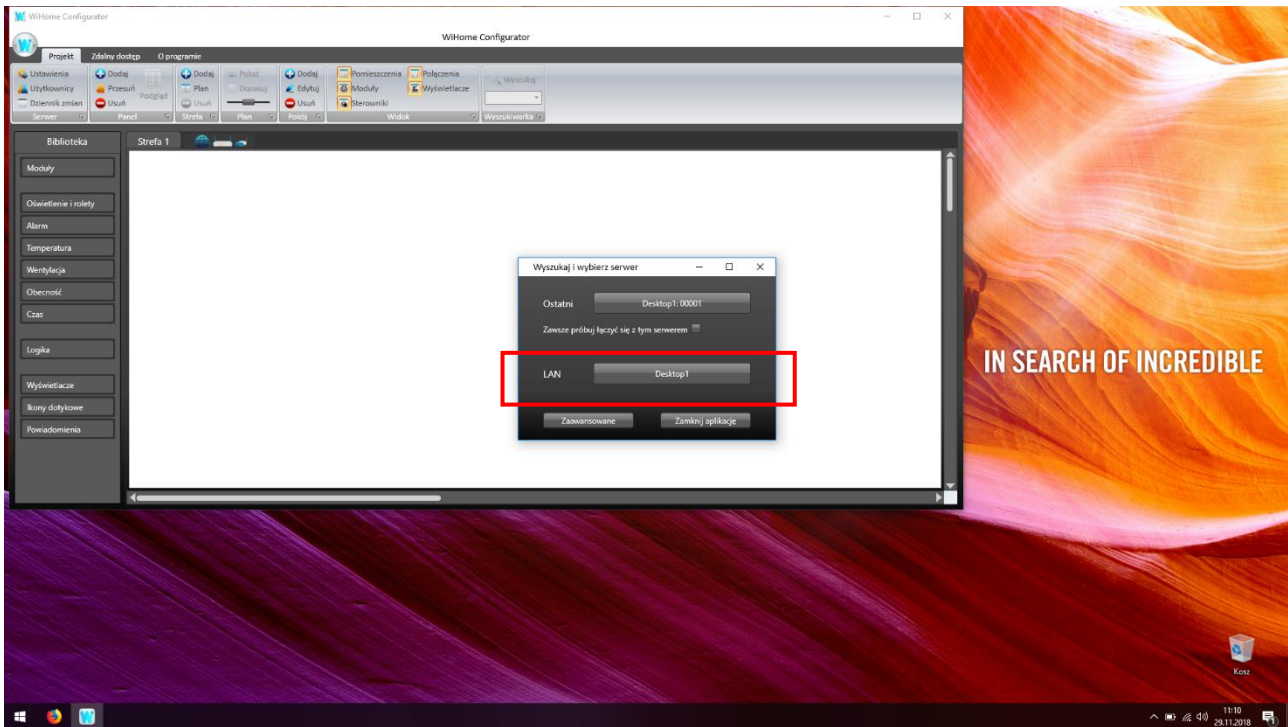
5. Podwójne kliknięcie w ikonkę serwera uruchomi przeglądarkę internetową ze stroną statusową. Kliknij „Pobierz WiHome Configurator dla Windows” aby pobrać narzędzie.



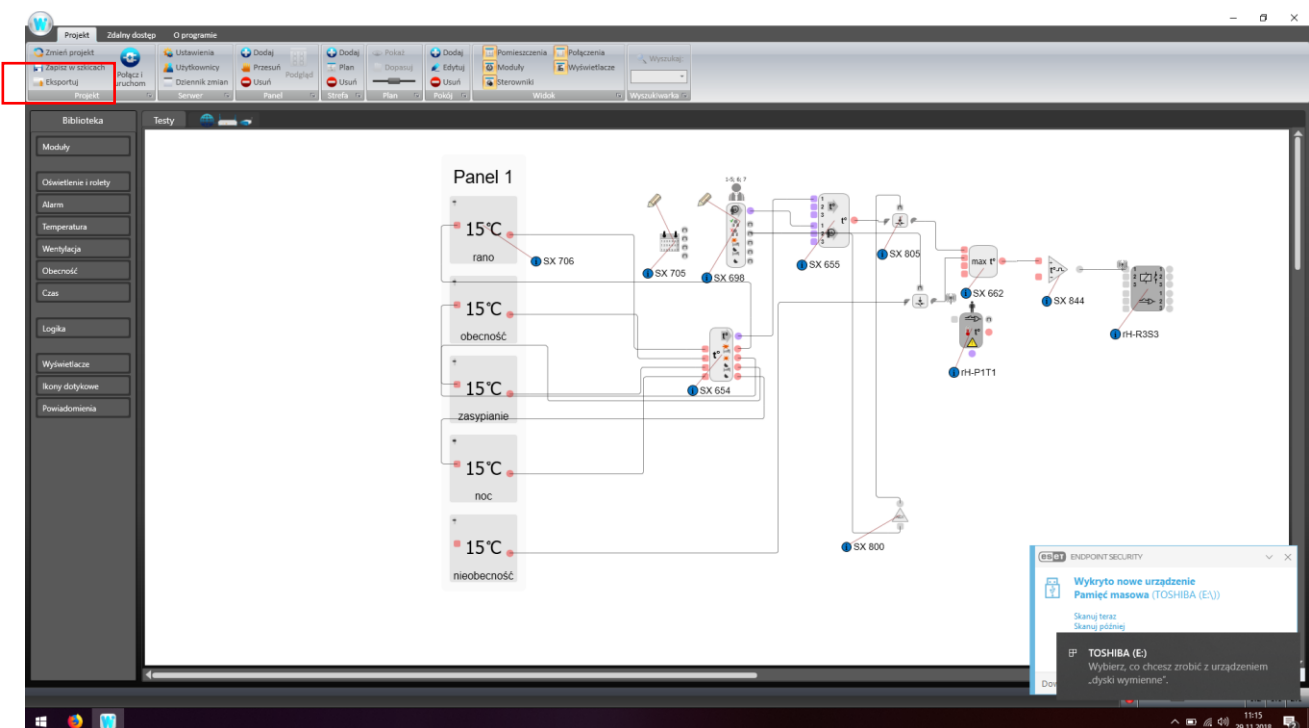
6. Plik powinien zapisać się w folderze „Pobrane”. Należy go rozpakować. Aby uruchomić program kliknij „WiHomeConfigurator” (niebieska ikonka).



7. Podczas uruchamiania konfigurator przeszuka sieć i odnajdzie serwer F&Home RADIO.



8. Kliknij w nazwę serwera aby nawiązać połączenie. Konfigurator zapyta o hasło do serwera. Domyślne hasło to „homer123” ale osoba konfigurująca serwer mogła je zmienić. Skontaktuj się z instalatorem w celu ustalenia hasła.
9. Po załadowaniu projektu z serwera kliknij ikonę „Eksportuj” w lewym górnym rogu programu i zapisz kopię lokalną na komputerze (np. na pulpicie).

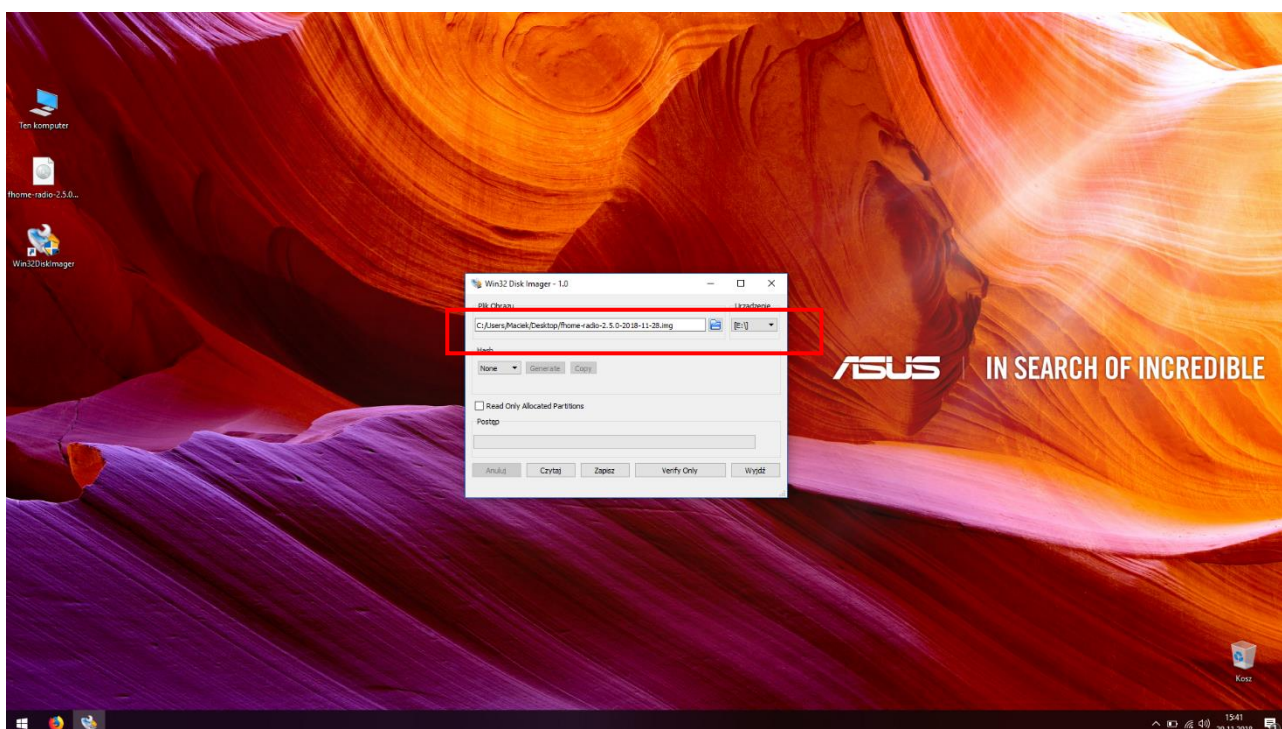


10. Upewnij się, że kopia lokalna została zapisana i zamknij program.

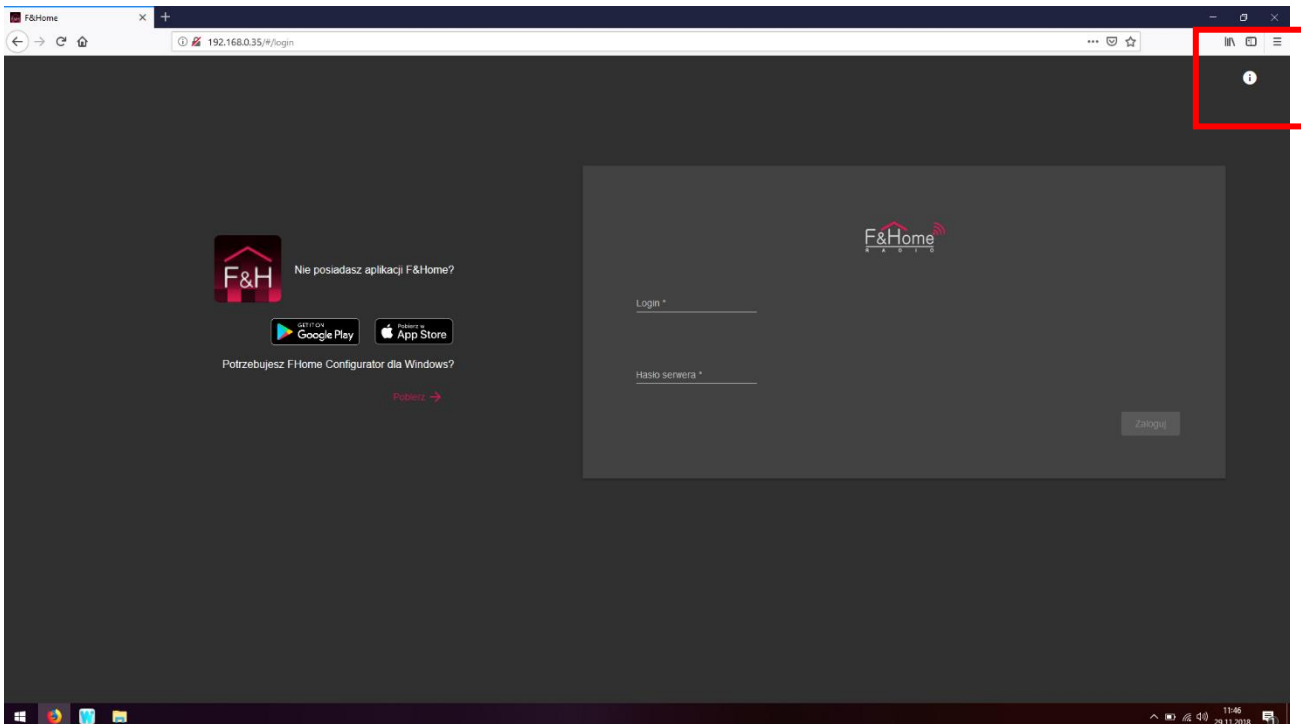
Punkty od 5 do 10 są szczególnie istotne, gdyż aktualizacja wymazuje całą pamięć serwera (w tym projekt). Wykonanie kopii lokalnej pozwala na jej przywrócenie po aktualizacji. Sparowanie urządzeń pozostaje bez zmian – nie trzeba będzie ponownie parować urządzeń z serwerem.

AKTUALIZACJA

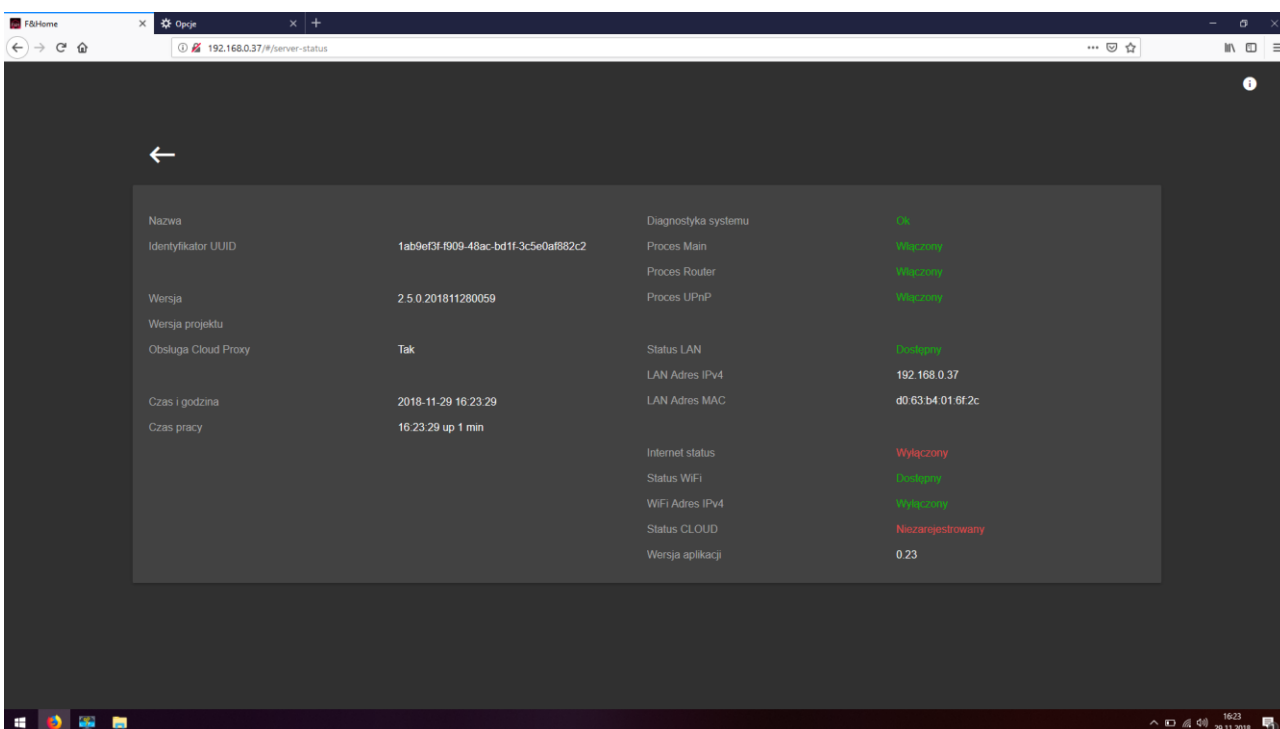
1. Pobierz ze strony www.aktualizacje.fhome.pl odpowiedni plik z oprogramowaniem serwera. Pamiętaj aby pobrać plik do serwera DESKTOP 1.5. Nazwa pliku – „fhome-radio-2.5.0-2018-11-28.img.gz”.
2. Rozpakuj pobrany plik (np. programem 7-Zip). Otrzymany plik będzie miał nazwę „fhome-radio-2.5.0-2018-11-28.img”.
3. Włóż kartę microSD o pojemności 16 GB do czytnika w komputerze lub laptopie. Jeżeli nie posiadasz czytnika microSD zastosuj przejściówkę z microSD do pełnego rozmiaru SD.
4. Pobierz program Win32 Disk Imager (<http://sourceforge.net/projects/win32diskimager/>).
5. Otwórz program Win32 Disk Imager i wybierz wypakowany plik obrazu oraz literę napędu odpowiadającą włożonej karcie microSD.



6. Kliknij przycisk „Zapisz” i zaczekaj aż obraz zapisze się na karcie.
7. Wyłącz zasilanie serwera.
8. Otwórz obudowę serwera.
9. Nagraną kartę włóż do serwera.
10. Zamknij obudowę serwera.
11. Podłącz do serwera przewód LAN (Internet).
12. Podłącz zasilanie serwera.
13. Odczekaj 5 minut i zrestartuj serwer.
14. Po uruchomieniu serwera wejdź w Komputer\Sieć i odnajdź ikonkę serwera w sekcji „Automatyzacja domu”.
15. Kliknij dwukrotnie w ikonę serwera.
16. Po otwarciu przeglądarki internetowej kliknij w ikonę „i” w górnym prawym rogu.



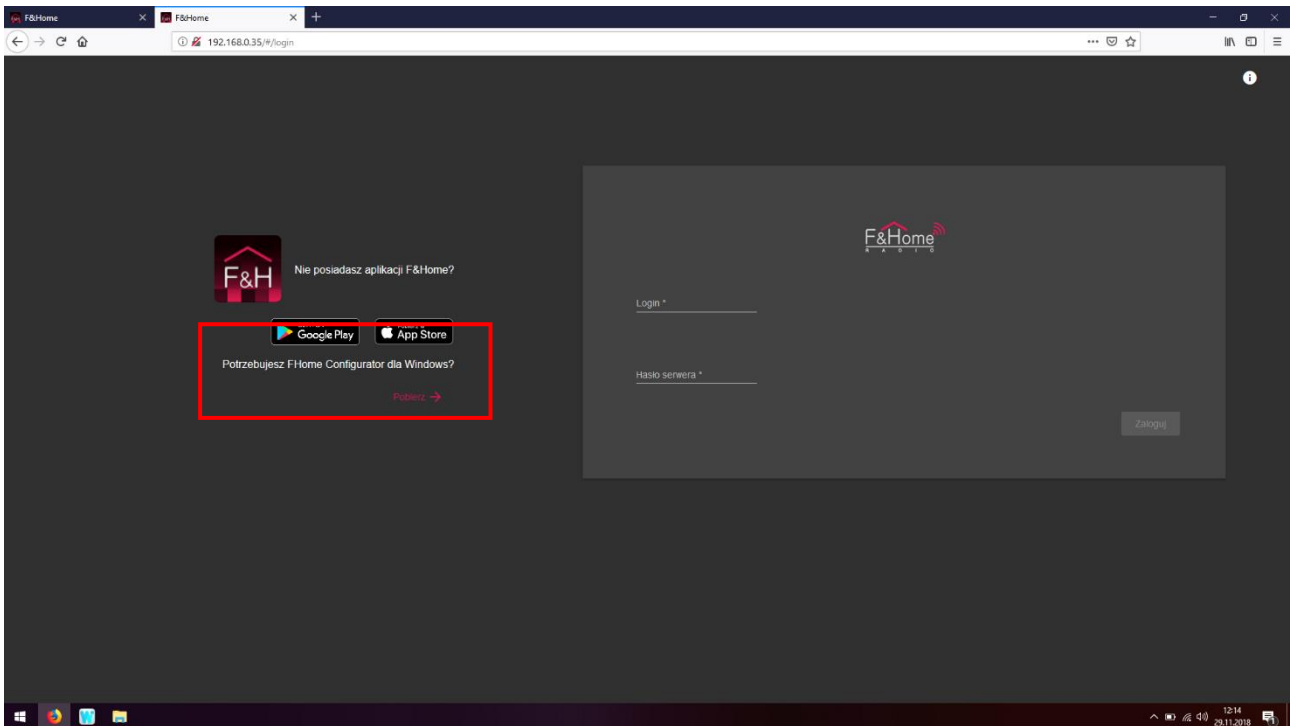
17. Po otwarciu strony statusowej sprawdź czy wersja oprogramowania to 2.5.0.201811280059. Jeżeli tak, to proces aktualizacji przebiegł prawidłowo, w innym przypadku powtórz aktualizację lub skontaktuj się z działem wsparcia: aktualizacje@fhome.pl.



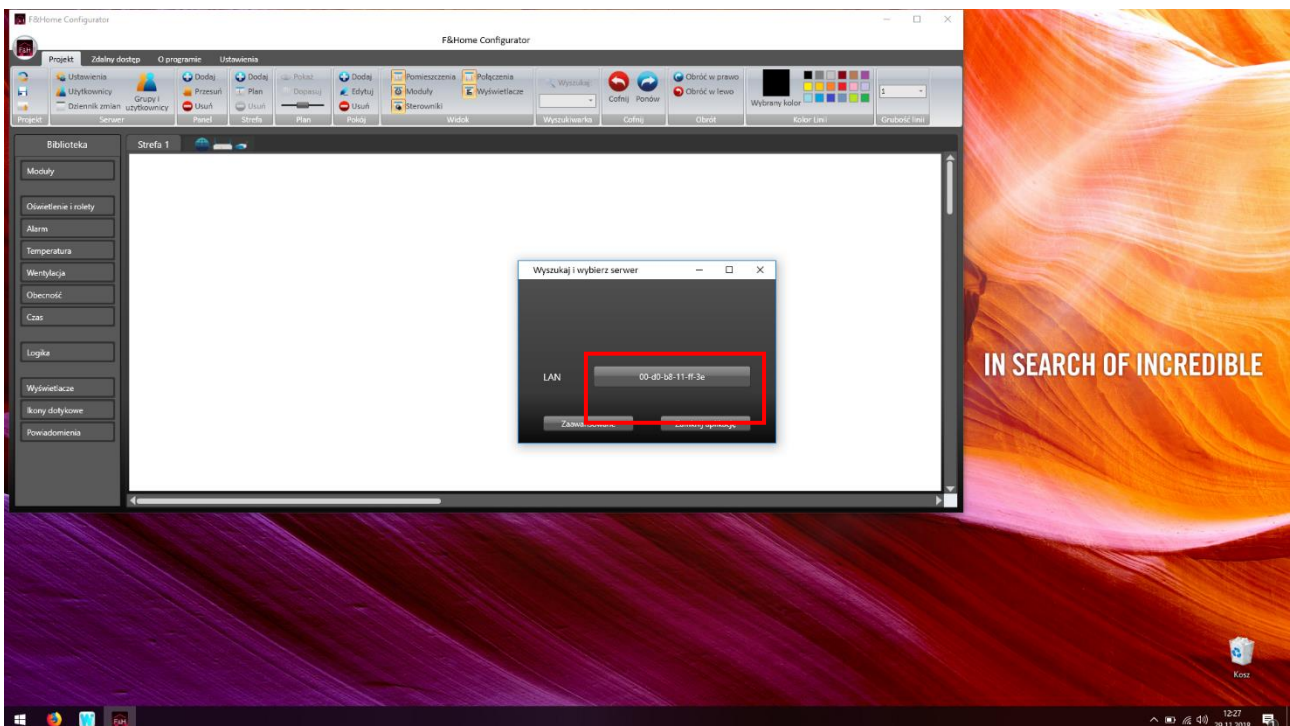
KONIEC AKTUALIZACJI

PRZYWRÓCENIE PROJEKTU

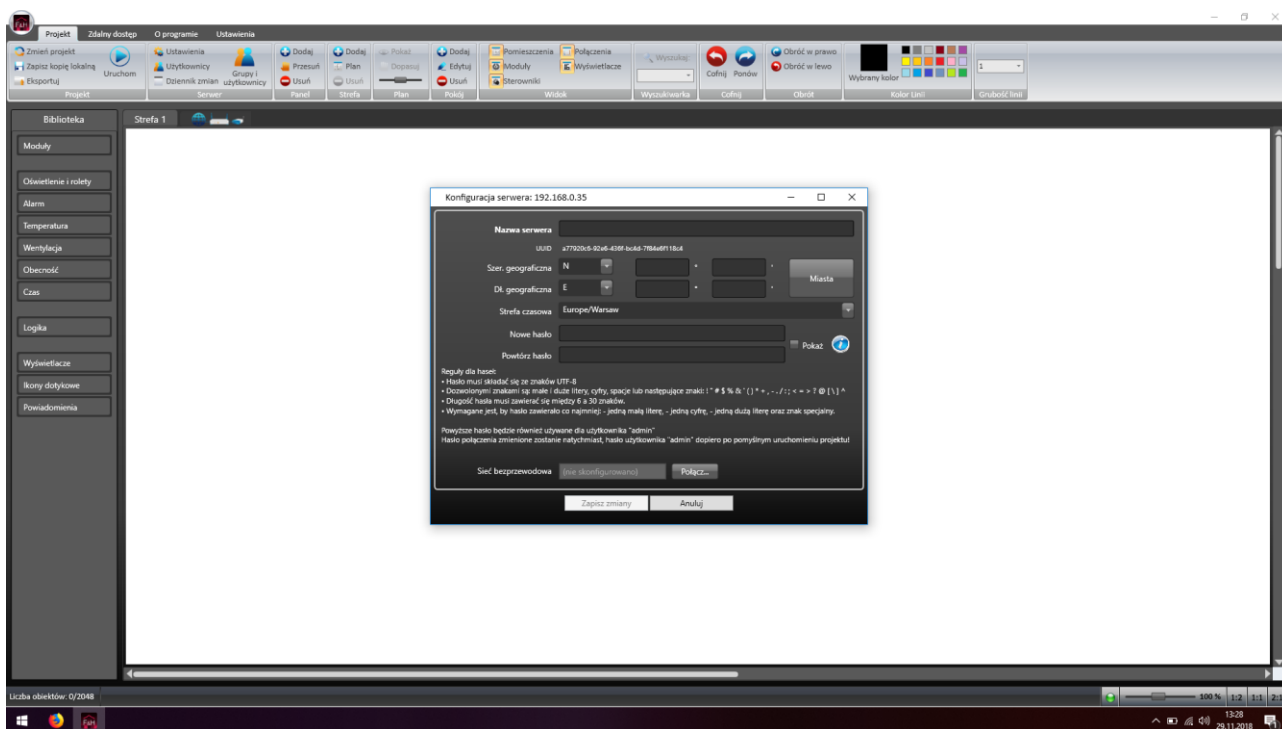
1. Wejdź w Komputer\Sieć.
2. Odnajdź ikonę serwera w sekcji „Automatyzacja domu” i kliknij w nią dwukrotnie.
3. Po otwarciu przeglądarki internetowej kliknij w przycisk „Pobierz” znajdujący się pod napisem „Potrzebujesz FHome Configurator dla Windows?”.



4. Pobrany plik powinien nosić nazwę: „WiHomeConfigurator.zip”. Należy go rozpakować.
5. Po rozpakowaniu kliknij dwukrotnie w instalator programu. Plik nosi nazwę „FHome_instalator_2.5.0.152”.
6. Program zainstaluje się w lokalizacji „c:\Program Files (x68)\FHomeKonfigurator” oraz utworzy skrót w menu Start.
7. Uruchom program.
8. Konfigurator przeszuka sieć i odnajdzie serwer F&Home RADIO.



9. Kliknij w znaleziony adres MAC serwera.
10. Otworzy się okno z konfiguracją serwera. Zwróć uwagę, że wygląda ono nieco inaczej niż w starej wersji konfiguratora.



11. W oknie należy podać:

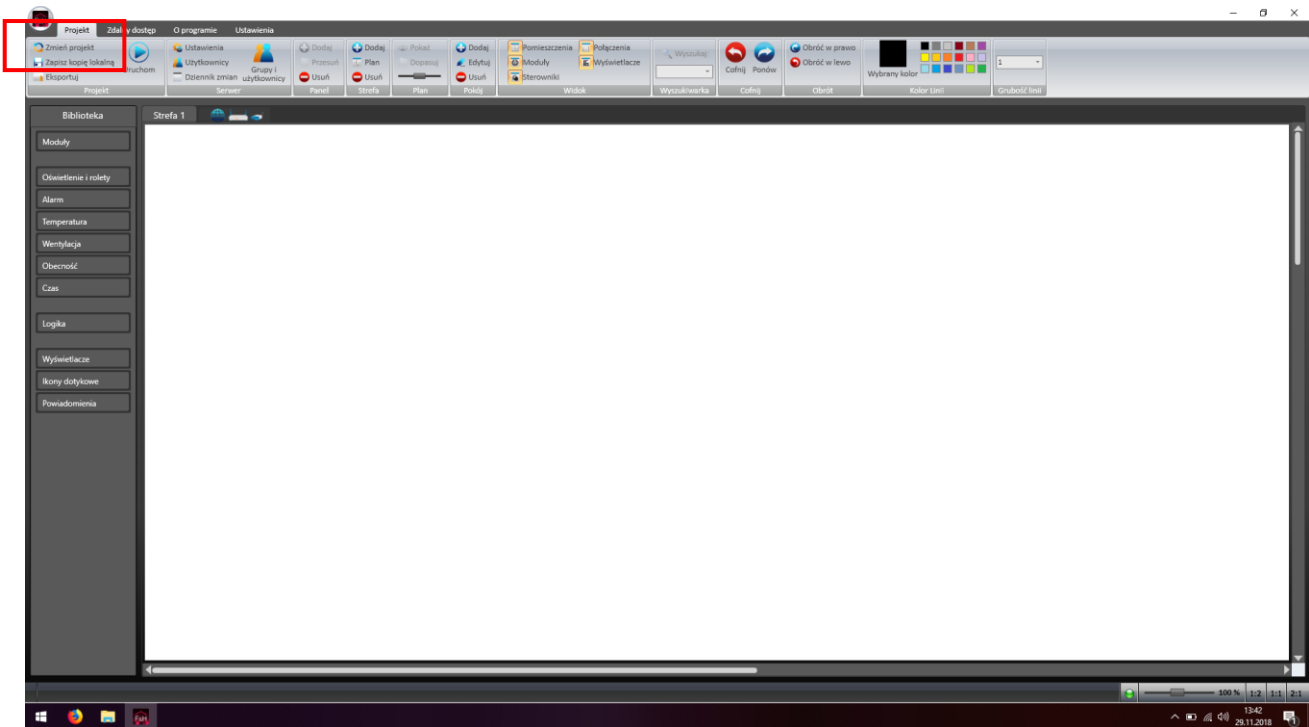
- nazwę serwera, która będzie widoczna w sieci i po której będzie wyszukiwać aplikacja mobilna. Nazwa powinna składać się z liter i/lub cyfr, przy czym należy pamiętać, że nie powinna się zaczynać od cyfry.
- szerokość i długość geograficzną zainstalowania systemu (do wewnętrznego zegara).
- hasło dostępowe – najważniejsza zmiana względem starej wersji. Teraz musi to być silne hasło zawierające co najmniej jedną dużą literę, jedną małą literę, cyfrę oraz znak specjalny (!, ,, # \$ % & ‘ () * + , - . : ; < > = ? @ [] ^). Minimalna długość hasła to 6 znaków.

Prosimy o zapisanie / zapamiętanie hasła. Będzie ono wymagane przy każdorazowej próbie połączenia z serwerem przy pomocy konfiguratora lub przy próbie podłączenia aplikacji mobilnej.

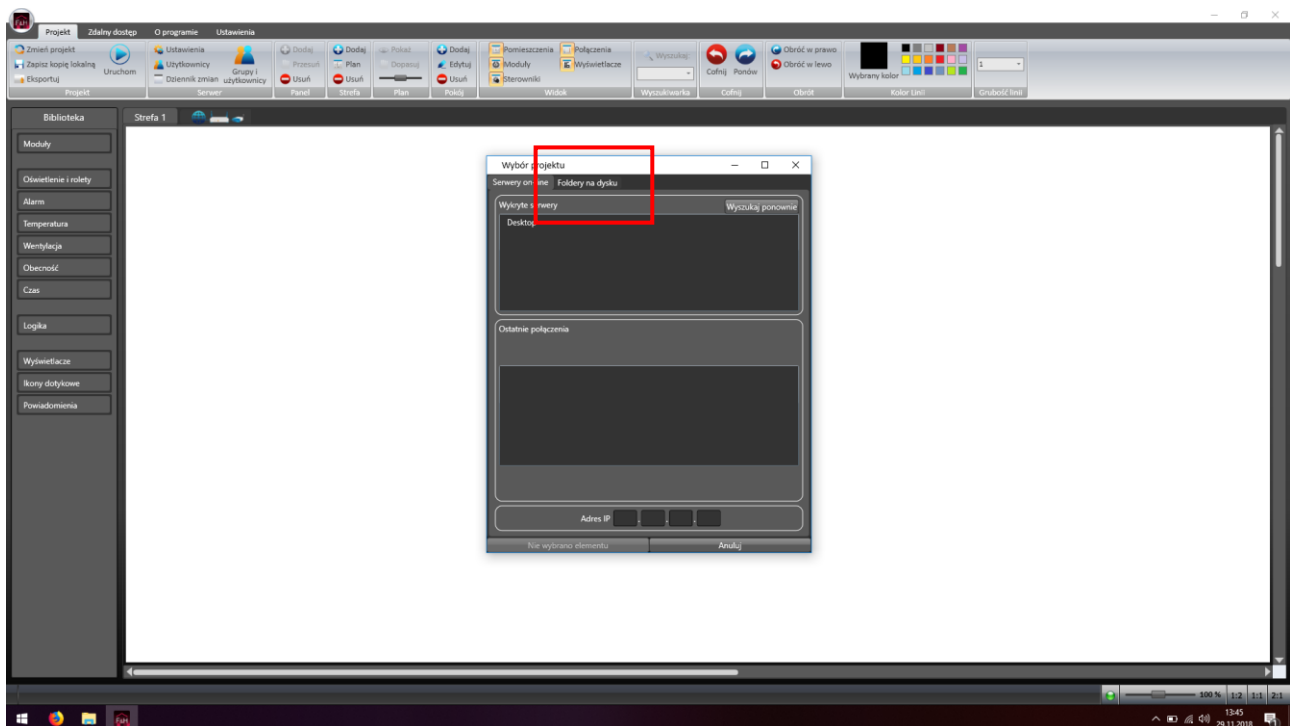
12. Po podaniu wyżej opisanych informacji należy kliknąć przycisk „Zapisz zmiany”, a następnie „Zamknij”. Jeżeli pole „Zapisz zmiany” jest nieaktywne oznacza to, że:

- w nazwie użyto niedozwolonych znaków,
- nie ustawiono lokalizacji
- ustawiono zbyt słabe hasło lub użyto w hasle niedozwolonych znaków.

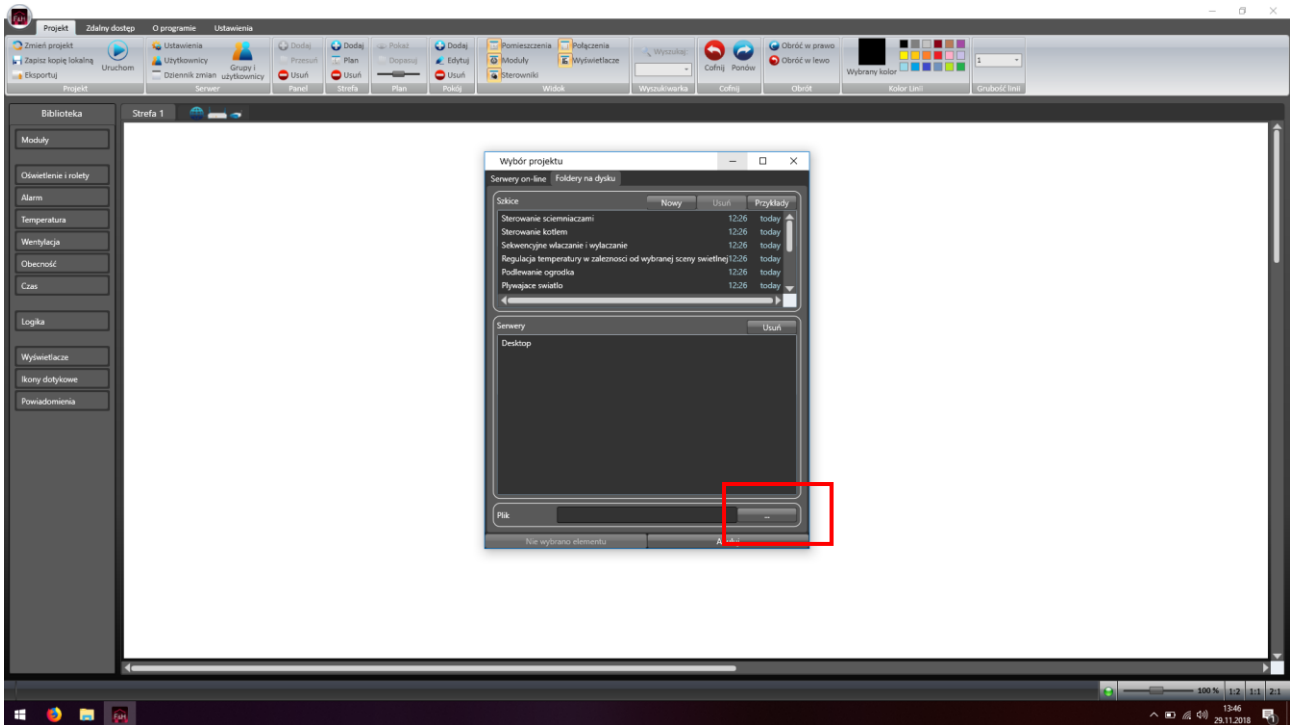
13. Po otwarciu głównego okna konfiguratora (powinno być puste – bez żadnego projektu) kliknij w przycisk „Zmień projekt” w lewym górnym rogu.



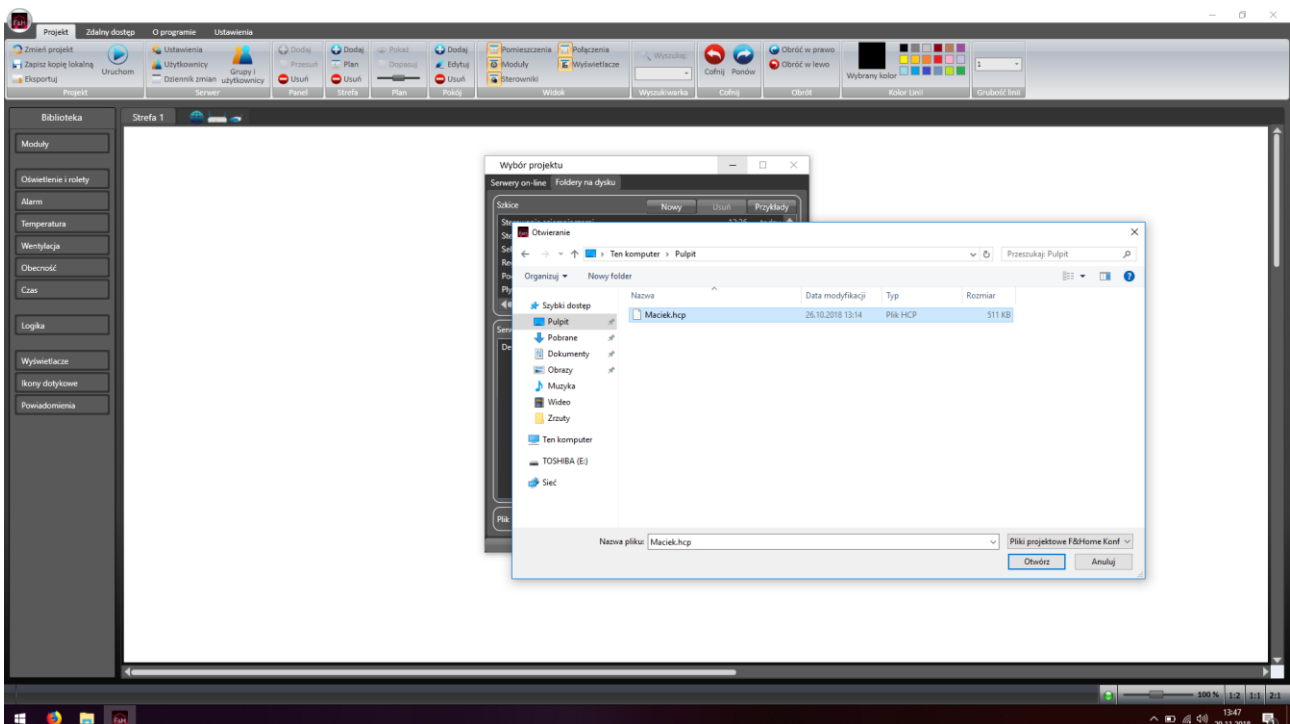
14. Program zapyta: „Czy chcesz zapisać ten projekt do skojarzonego folderu serwera?”. Kliknij NIE.
15. Po pojawieniu się okna „Wybór projektu” kliknij w zakładkę „Foldery na dysku”.



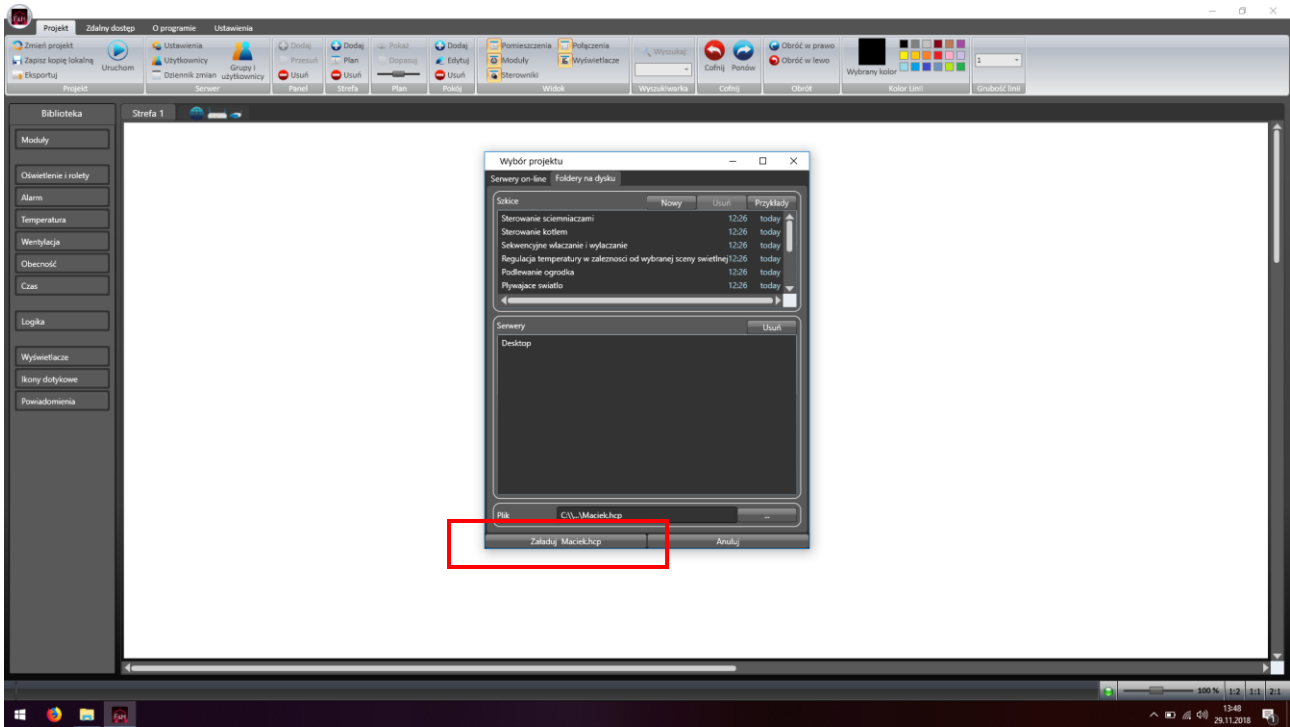
16. Po przejściu do zakładki „Foldery na dysku” należy kliknąć przycisk „.....” w dolnej części okna.



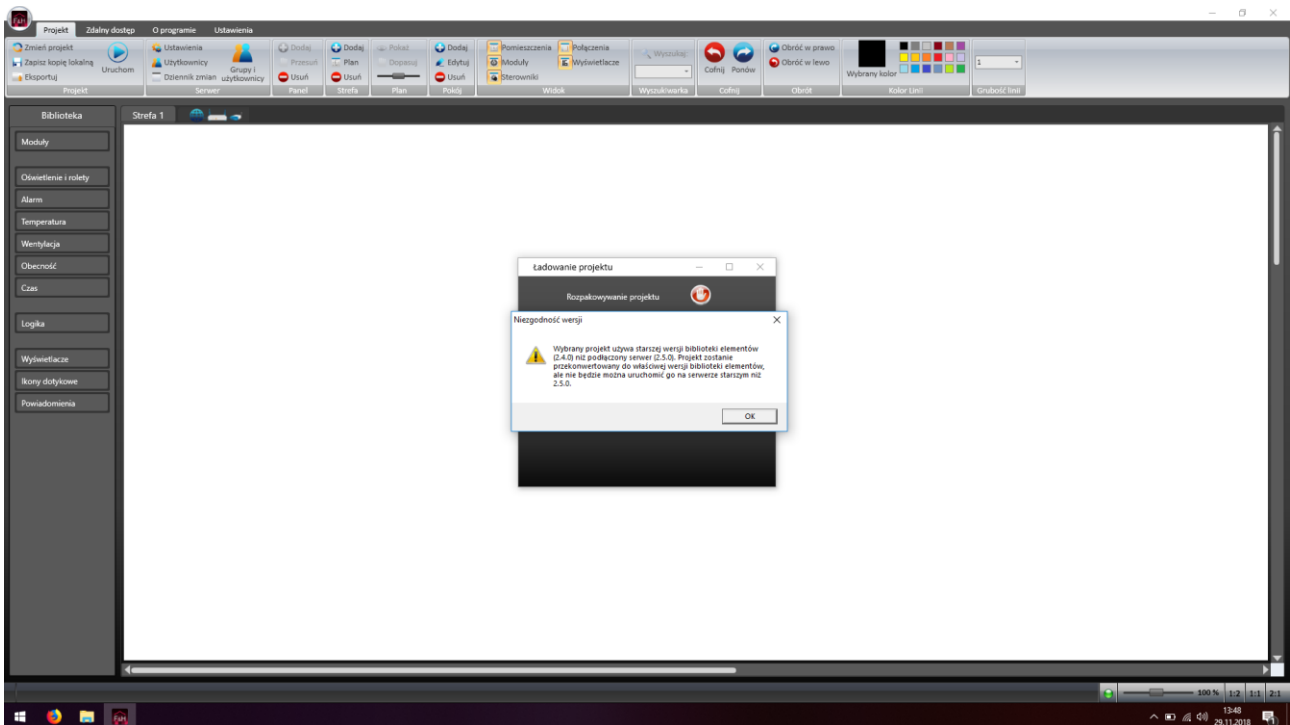
17. W kolejnym oknie wskaż plik projektu, który zapisałeś na dysku swojego komputera (była o tym mowa w punkcie 9 na początku instrukcji).



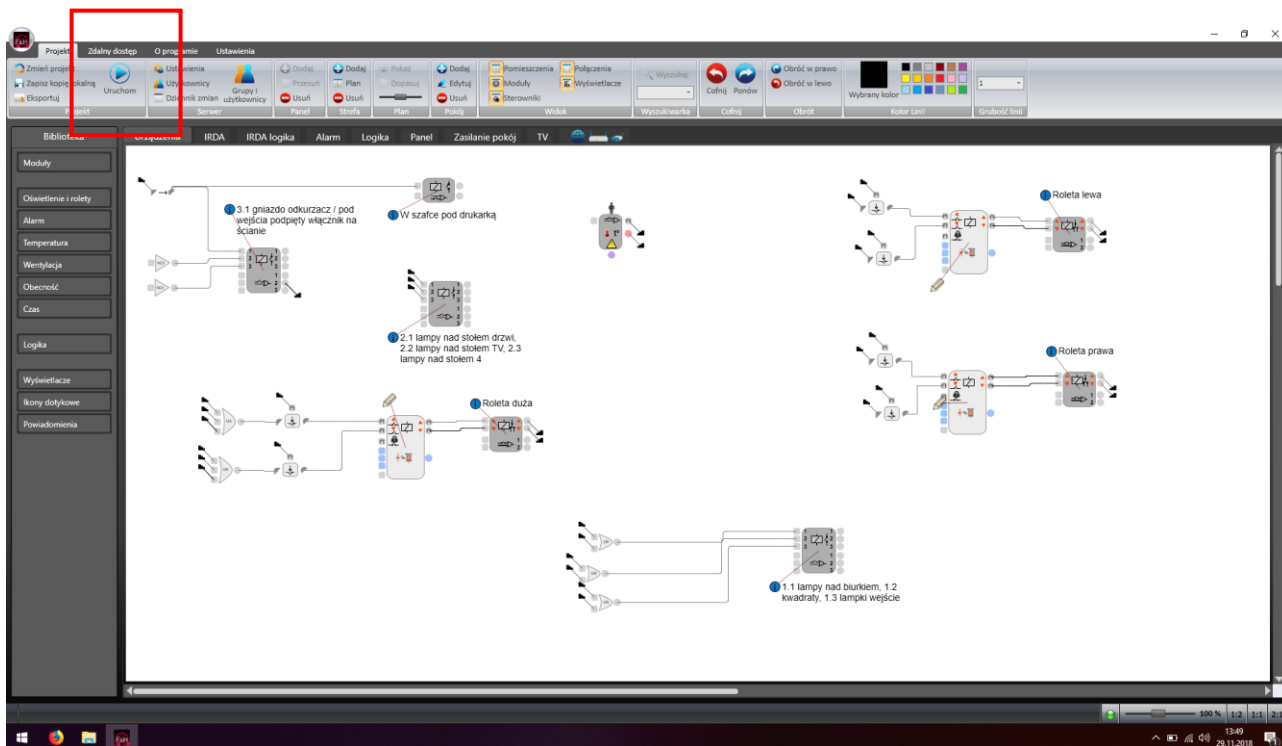
18. Kliknij „Otwórz”, a następnie po powrocie do okna „Wybór projektu” kliknij „Załaduj [nazwa Twojego projektu].hcp”.



19. Podczas ładowania projektu konfigurator może zgłosić komunikat o niezgodności wersji (jest to naturalne, gdyż projekt powstał w starszej wersji konfiguratora). Kliknij OK.



20. Po załadowaniu projektu kliknij „Uruchom”.



GOTOWE.

W przypadku problemów z aktualizacją lub ponownym importem projektu prosimy o kontakt pod adresem aktualizacje@fhome.pl.