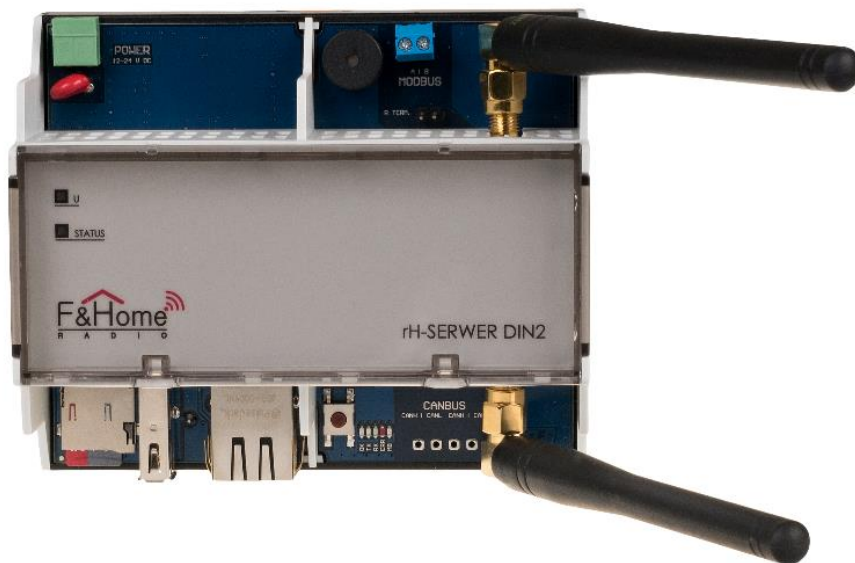




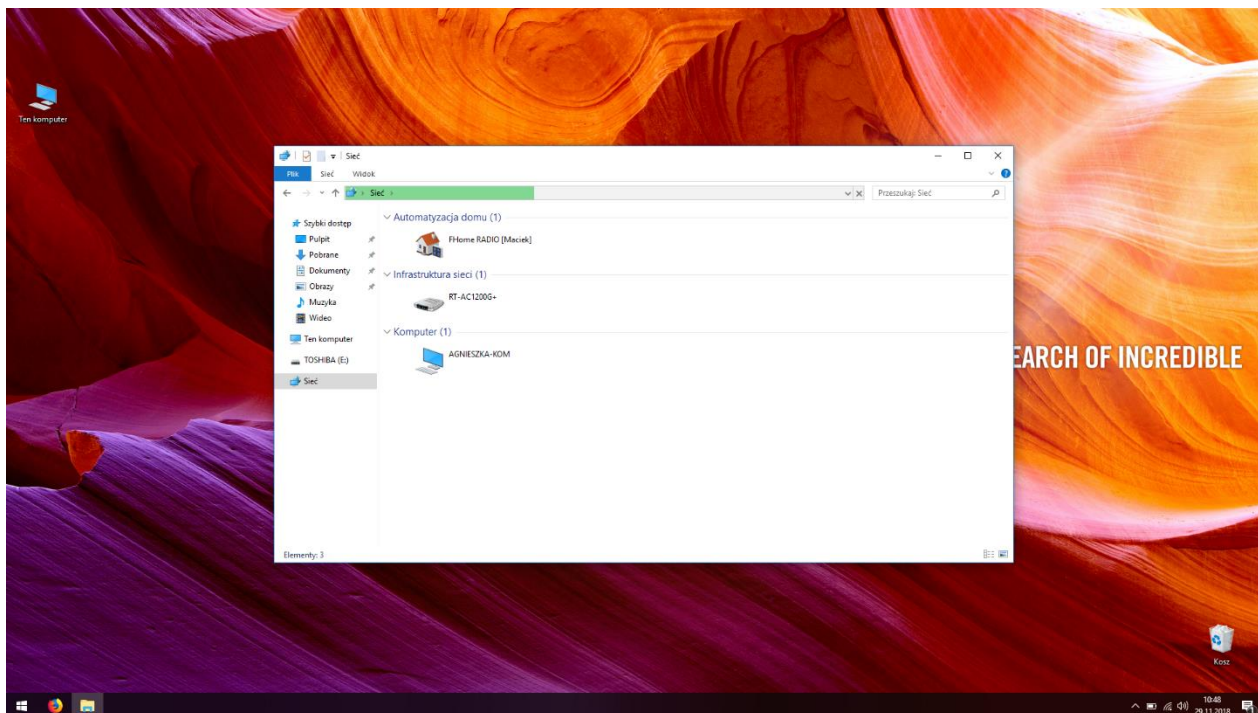
Instrukcja aktualizacji oprogramowania (firmware) serwera DIN2 systemu F&Home RADIO.



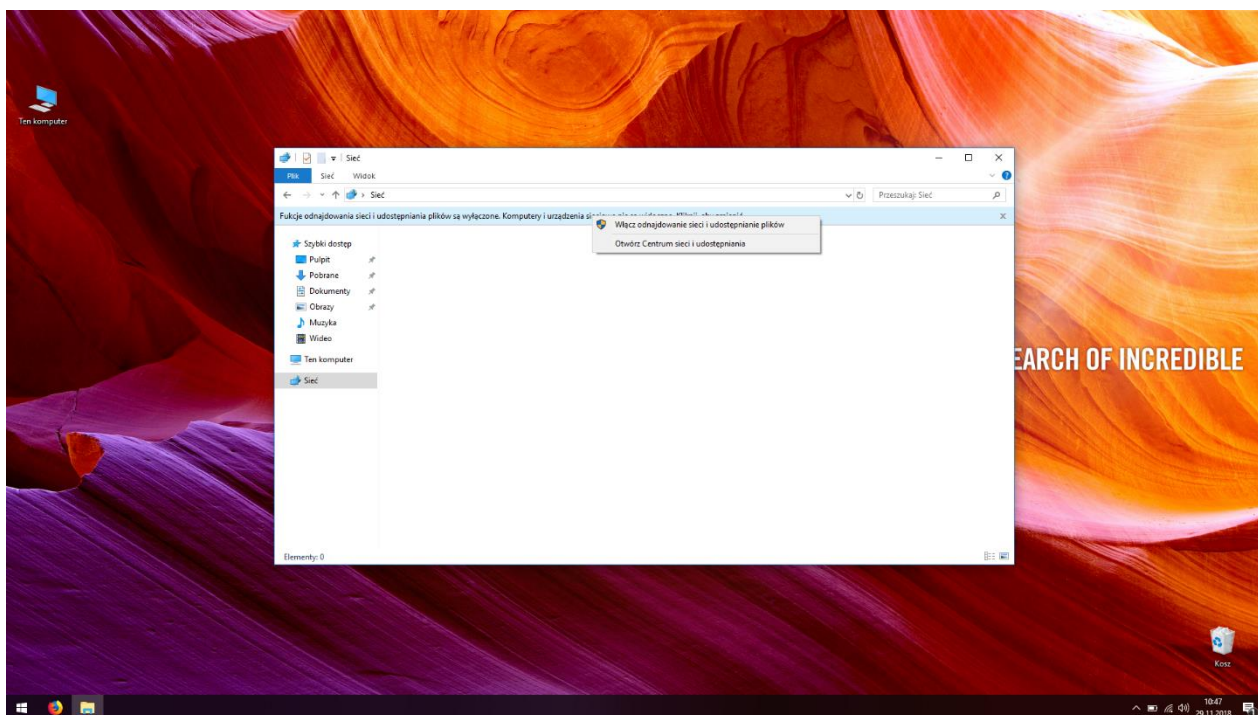
UWAGA !

Niniejsza instrukcja opisuje aktualizację oprogramowania serwera metodą podmiany karty microSD. Jeżeli nie chcesz na nowo nagrywać karty - skorzystaj z metody aktualizacji poprzez pendrive. Jest ona opisana w oddzielnym dokumencie i wymaga pobrania innego pliku ze strony www.aktualizacje.fhome.pl.

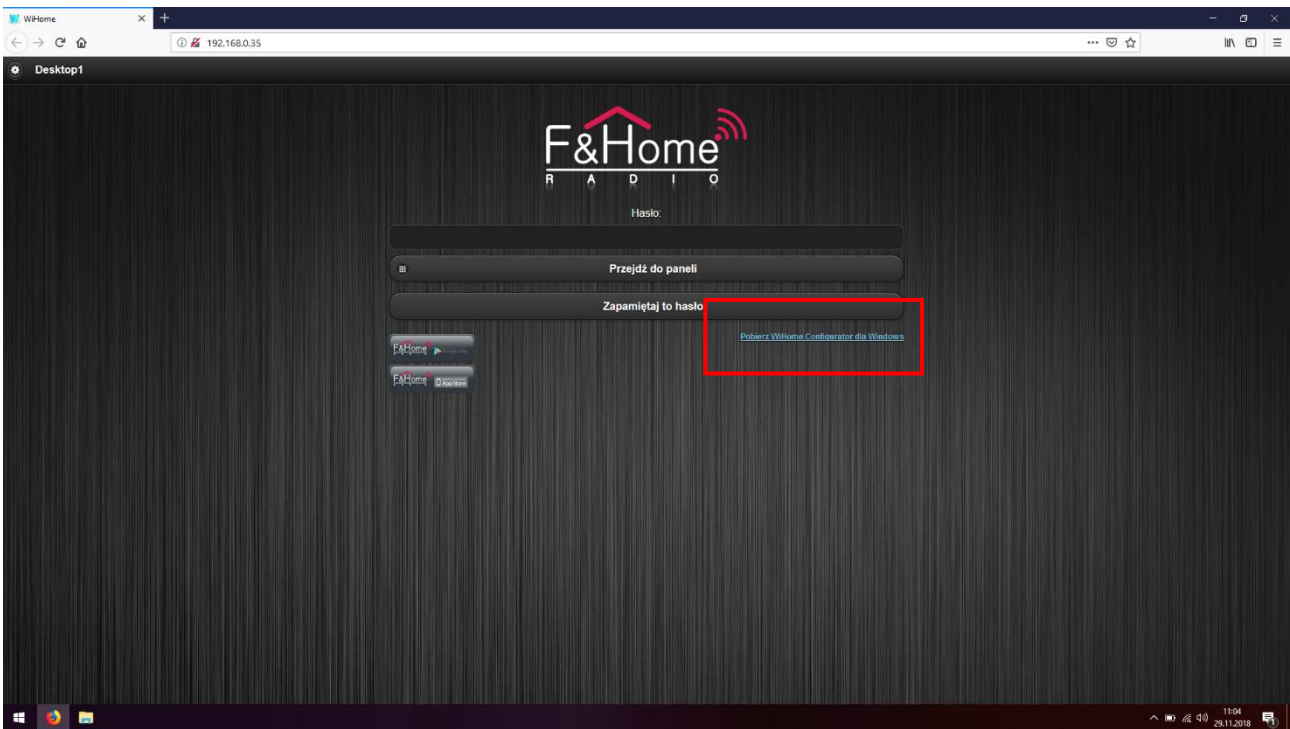
1. Upewnij się, że masz serwer w wersji DIN2 – jak na zdjęciu powyżej. Opisana metoda i oprogramowanie nie są kompatybilne z innymi typami serwerów.
2. Zaloguj się do serwera przy pomocy konfiguratora 2.3.15. Konfigurator można pobrać z serwera (opis - punkt poniżej) lub ze strony www.aktualizacje.fhome.pl. Ważne aby to był konfigurator w wersji 2.3.15.
3. Jeżeli chcesz pobrać konfigurator z serwera – podłącz komputer do tej samej sieci komputerowej co serwer i wejdź w Mój komputer\Siec. W górnej części okna powinna pojawić się sekcja „Automatyzacja domu”, w której powinien być widoczny serwer systemu F&Home RADIO.



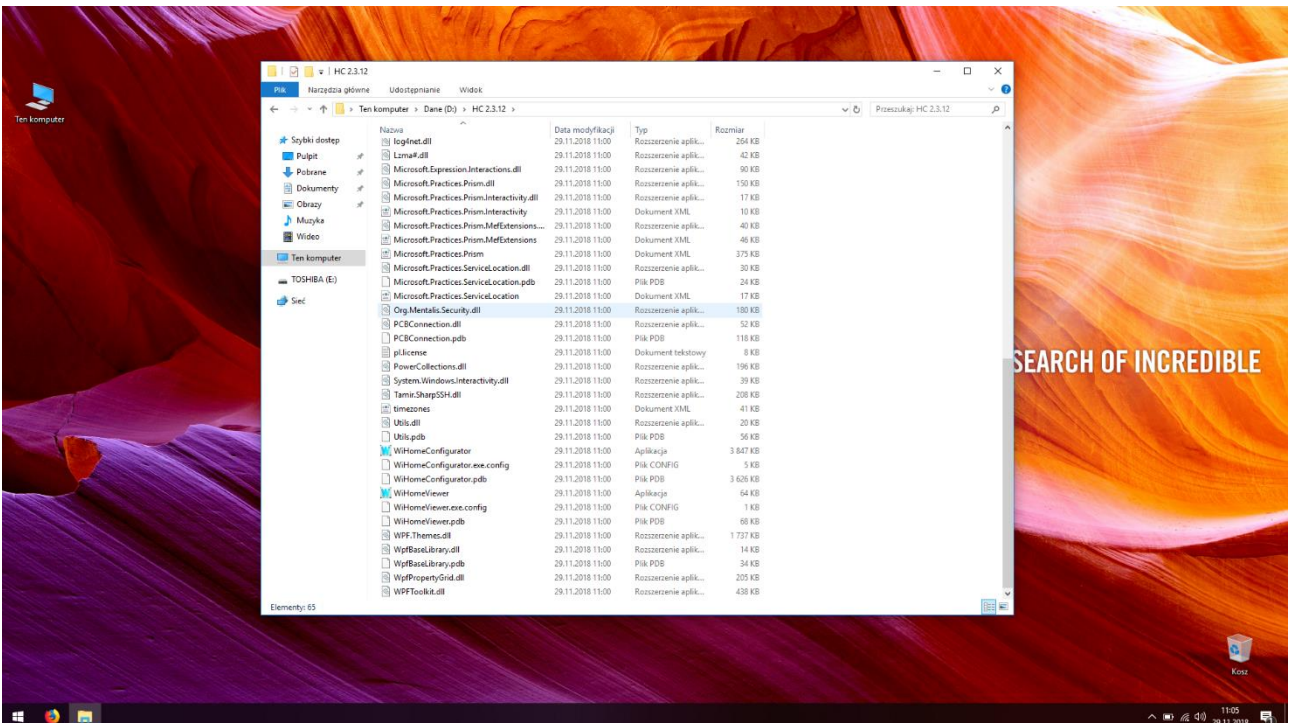
4. Jeżeli odnajdowanie sieci w Twoim komputerze jest wyłączone – na górze okna pojawi się komunikat „Funkcje odnajdowania sieci i udostępniania plików są wyłączone. Komputery i urządzenia sieciowe nie są widoczne. Kliknij aby zmienić...”. W takim przypadku należy kliknąć w ten napis i wybrać opcję z menu: „Włącz odnajdowanie sieci i udostępnianie plików”.



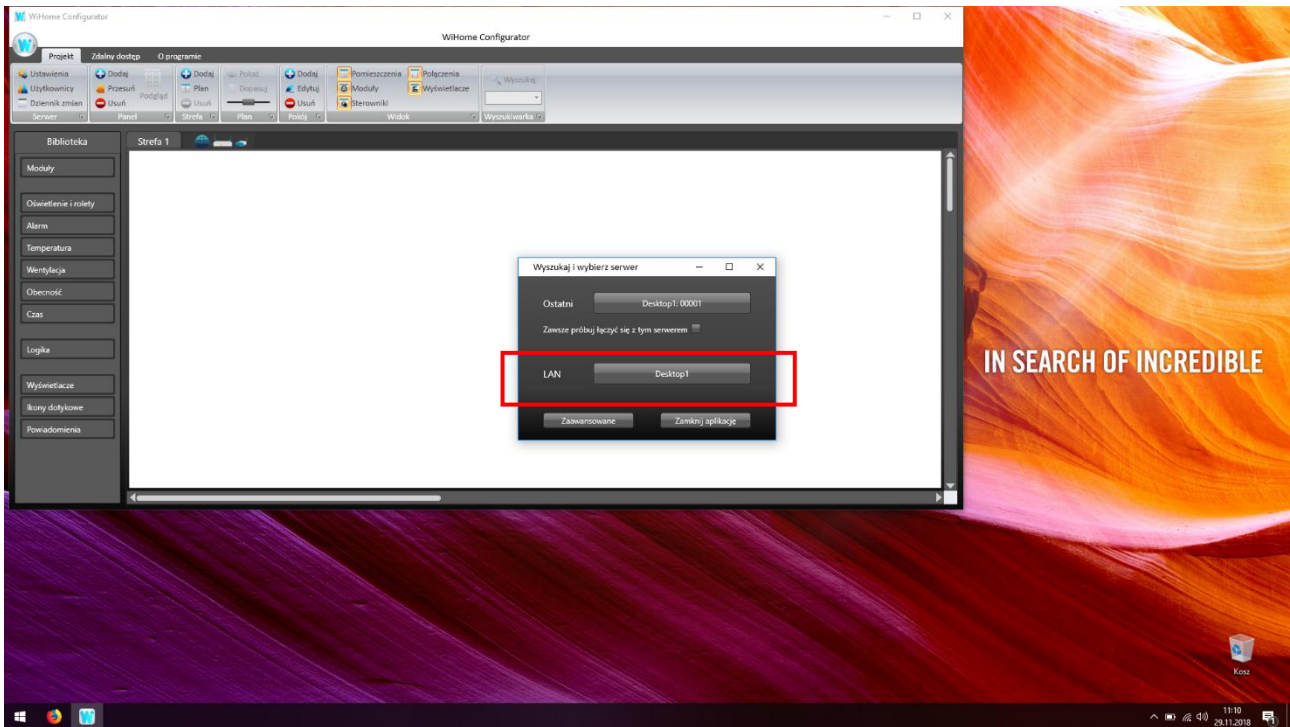
5. Podwójne kliknięcie w ikonkę serwera uruchomi przeglądarkę internetową ze stroną statusową. Kliknij „Pobierz WiHome Configurator dla Windows” aby pobrać narzędzie.



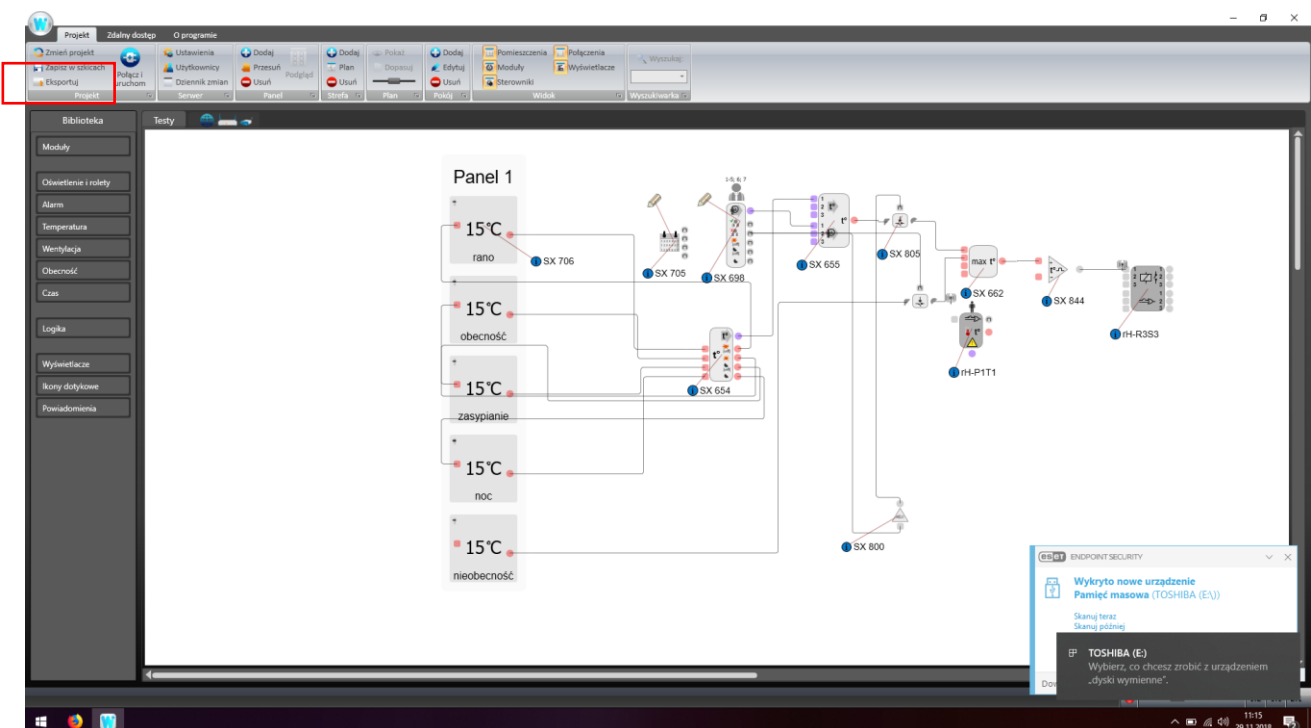
6. Plik powinien zapisać się w folderze „Pobrane”. Należy go rozpakować. Aby uruchomić program kliknij „WiHomeConfigurator” (niebieska ikonka).



7. Podczas uruchamiania konfigurator przeszuka sieć i odnajdzie serwer F&Home RADIO.



8. Kliknij w nazwę serwera aby nawiązać połączenie. Konfigurator zapyta o hasło do serwera. Domyślne hasło to „homer123” ale osoba konfigurująca serwer mogła je zmienić. Skontaktuj się z instalatorem w celu ustalenia hasła.
9. Po załadowaniu projektu z serwera kliknij ikonę „Eksportuj” w lewym górnym rogu programu i zapisz kopię lokalną na komputerze (np. na pulpicie).

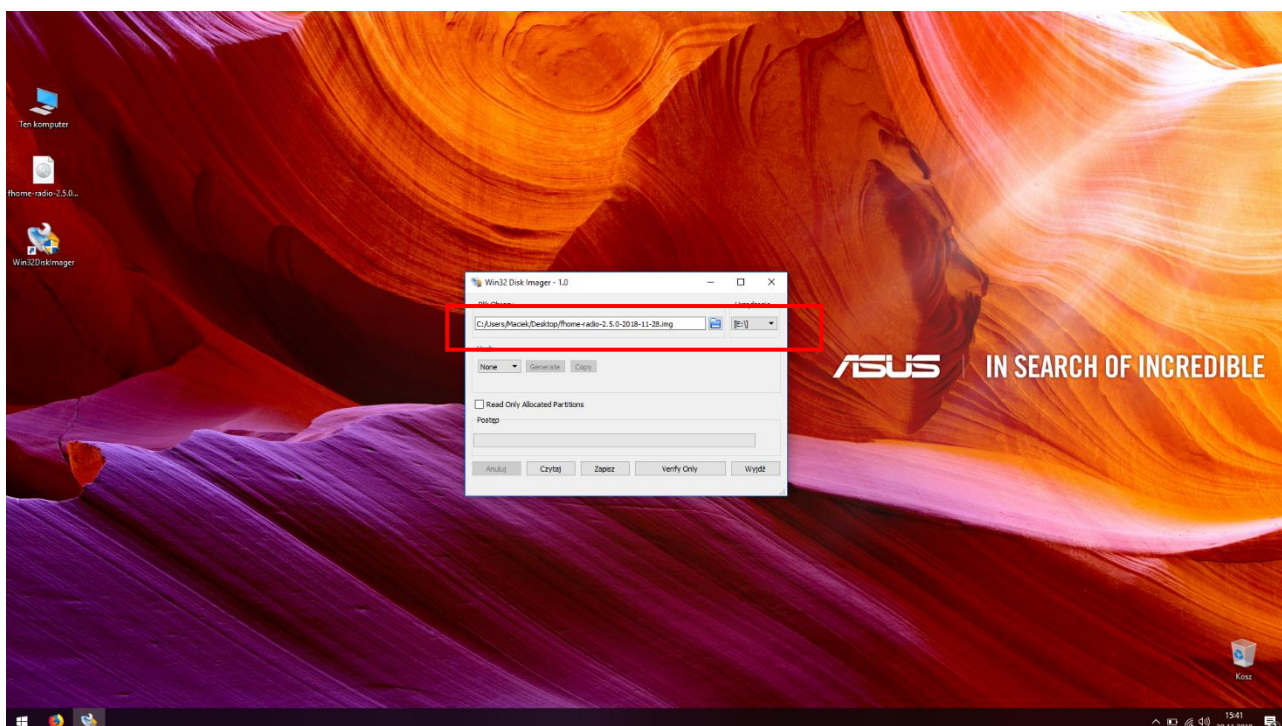


10. Upewnij się, że kopia lokalna została zapisana i zamknij program.

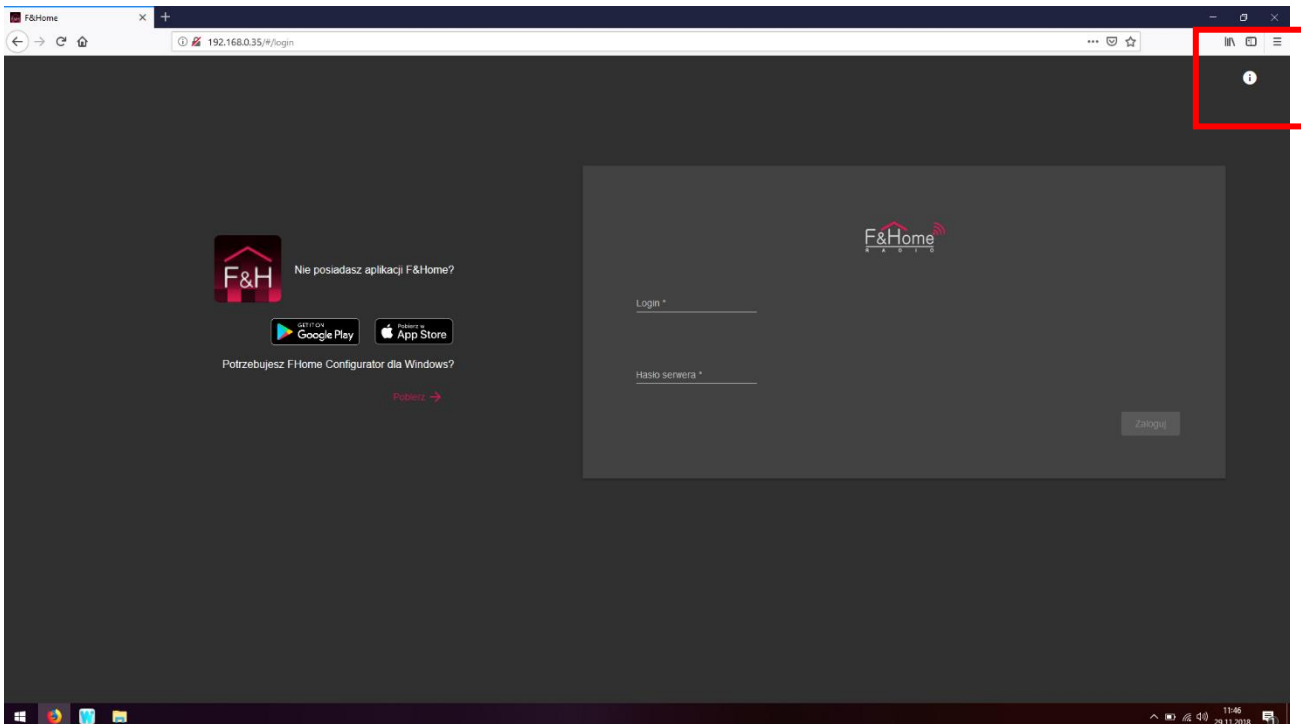
Punkty od 5 do 10 są szczególnie istotne, gdyż aktualizacja wymazuje całą pamięć serwera (w tym projekt). Wykonanie kopii lokalnej pozwala na jej przywrócenie po aktualizacji. Sparowanie urządzeń pozostaje bez zmian – nie trzeba będzie ponownie parować urządzeń z serwerem.

AKTUALIZACJA

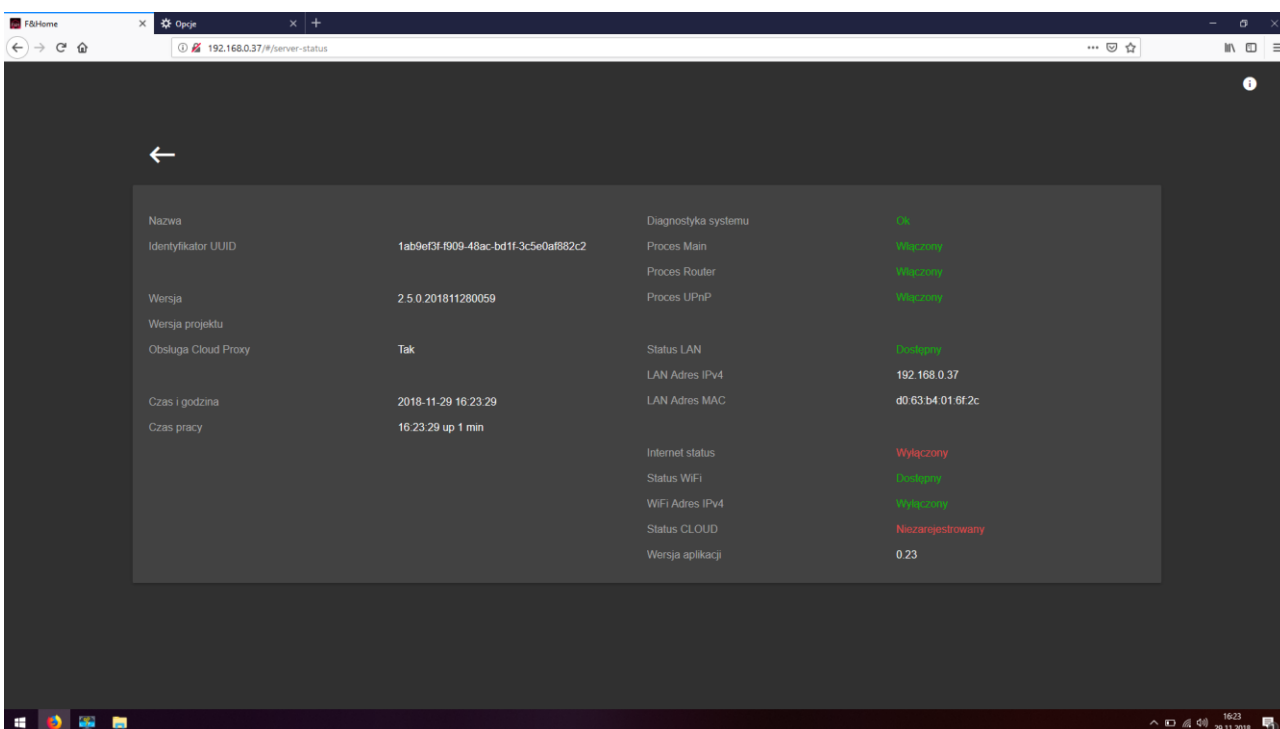
1. Pobierz ze strony www.aktualizacje.fhome.pl odpowiedni plik z oprogramowaniem serwera. Pamiętaj aby pobrać plik do serwera DIN2. Nazwa pliku – „fhome-radio-2.5.0-2018-11-28.img.gz”.
2. Rozpakuj pobrany plik (np. programem 7-Zip). Otrzymany plik będzie miał nazwę „fhome-radio-2.5.0-2018-11-28.img”.
3. Włóż kartę microSD o pojemności 16 GB do czytnika w komputerze lub laptopie. Jeżeli nie posiadasz czytnika microSD zastosuj przejściówkę z microSD do pełnego rozmiaru SD.
4. Pobierz program Win32 Disk Imager (<http://sourceforge.net/projects/win32diskimager/>).
5. Otwórz program Win32 Disk Imager i wybierz wypakowany plik obrazu oraz literę napędu odpowiadającą włożonej karcie microSD.



6. Kliknij przycisk „Zapisz” i zaczekaj aż obraz zapisze się na karcie.
7. Wyłącz zasilanie serwera.
8. Wyjmij kartę microSD z serwera.
9. Nagraną kartę włóż do serwera DIN2.
10. Podłącz do serwera przewód LAN (Internet).
11. Podłącz zasilanie serwera.
12. Odczekaj 5 minut i zrestartuj serwer.
13. Po uruchomieniu serwera wejdź w Komputer\Sieć i odnajdź ikonkę serwera w sekcji „Automatyzacja domu”.
14. Kliknij dwukrotnie w ikonę serwera.
15. Po otwarciu przeglądarki internetowej kliknij w ikonę „i” w górnym prawym rogu.



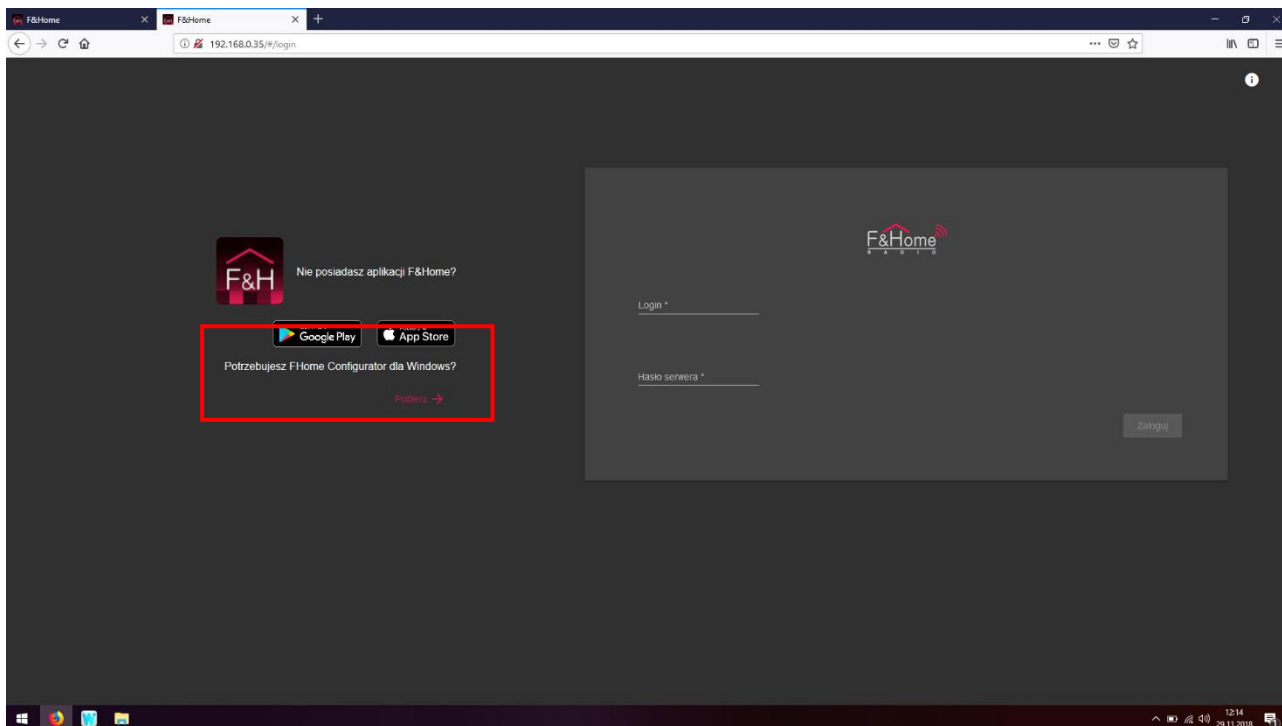
16. Po otwarciu strony statusowej sprawdź czy wersja oprogramowania to 2.5.0.201811280059. Jeżeli tak, to proces aktualizacji przebiegł prawidłowo, w innym przypadku powtórz aktualizację lub skontaktuj się z działem wsparcia: aktualizacje@fhome.pl.



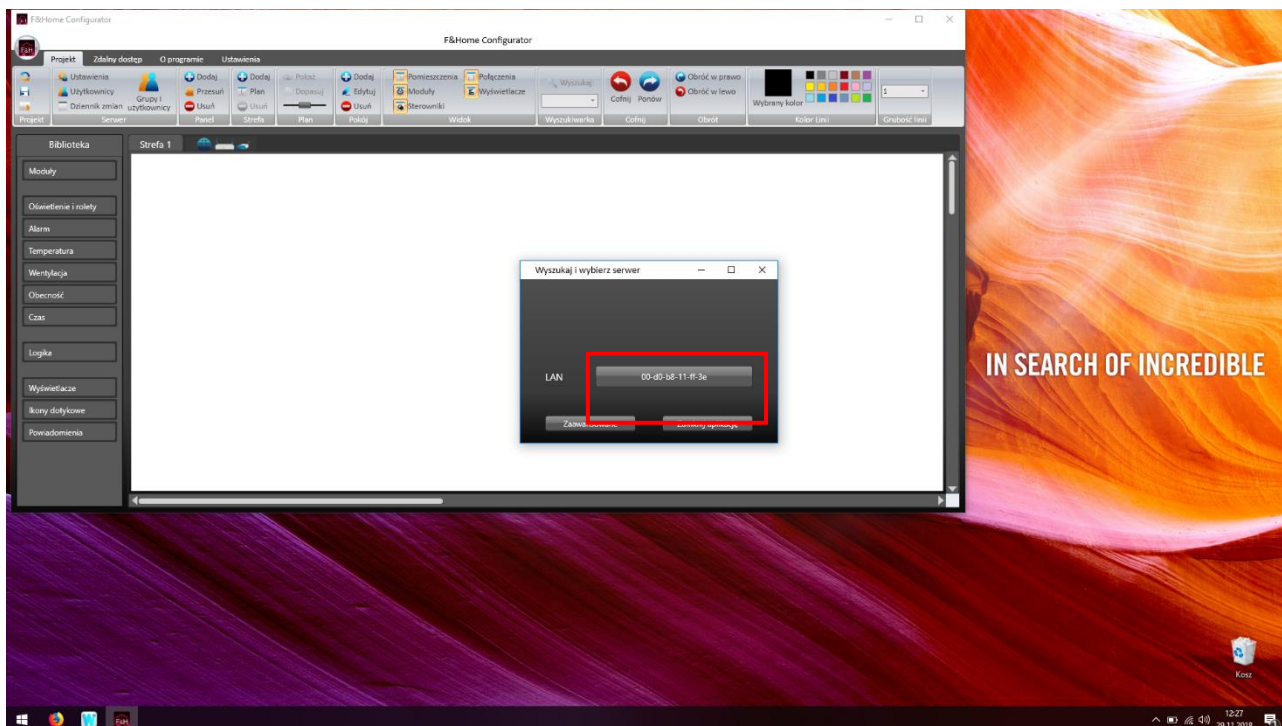
KONIEC AKTUALIZACJI

PRZYWRÓCENIE PROJEKTU

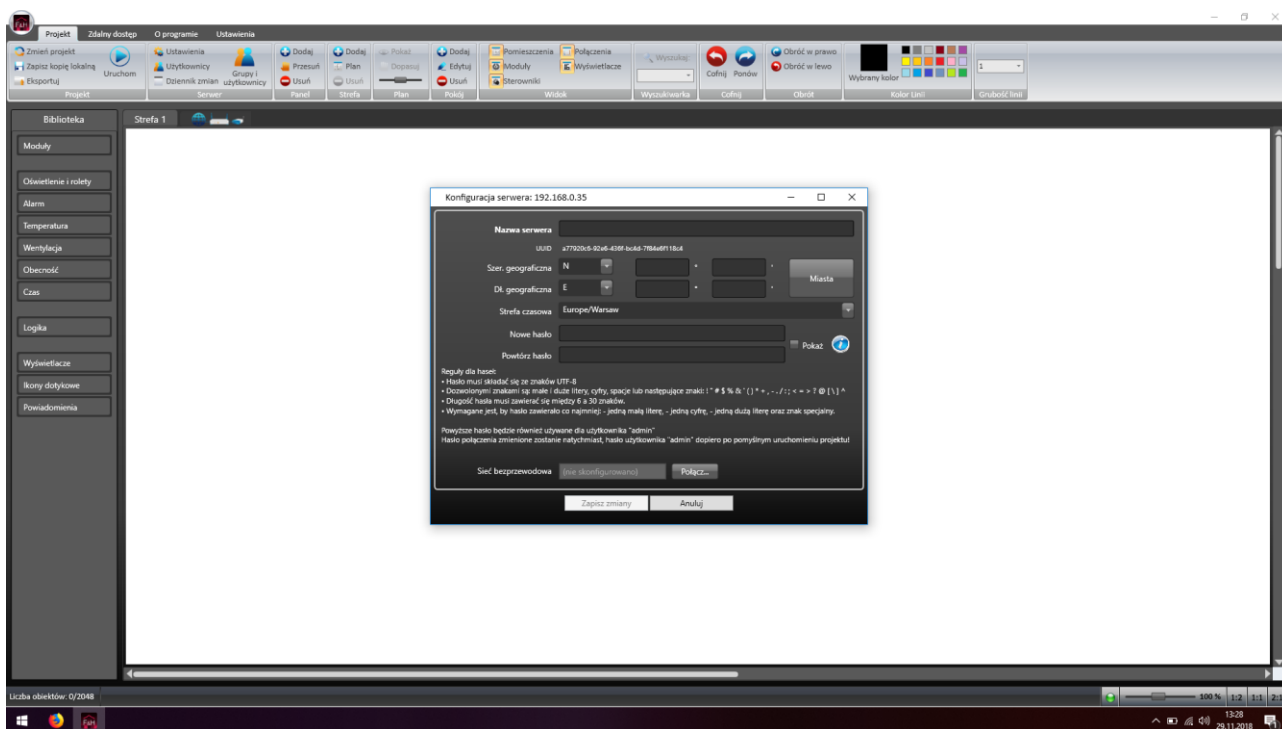
1. Wejdź w Komputer\Sieć.
2. Odnajdź ikonę serwera w sekcji „Automatyzacja domu” i kliknij w nią dwukrotnie.
3. Po otwarciu przeglądarki internetowej kliknij w przycisk „Pobierz” znajdujący się pod napisem „Potrzebujesz FHome Configurator dla Windows?”.



4. Pobrany plik powinien nosić nazwę: „WiHomeConfigurator.zip”. Należy go rozpakować.
5. Po rozpakowaniu kliknij dwukrotnie w instalator programu. Plik nosi nazwę „FHome_instalator_2.5.0.152”.
6. Program zainstaluje się w lokalizacji „c:\Program Files (x68)\FHomeKonfigurator” oraz utworzy skrót w menu Start.
7. Uruchom program.
8. Konfigurator przeszuka sieć i odnajdzie serwer F&Home RADIO.



9. Kliknij w znaleziony adres MAC serwera.
10. Otworzy się okno z konfiguracją serwera. Zwróć uwagę, że wygląda ono nieco inaczej niż w starej wersji konfiguratora.



11. W oknie należy podać:

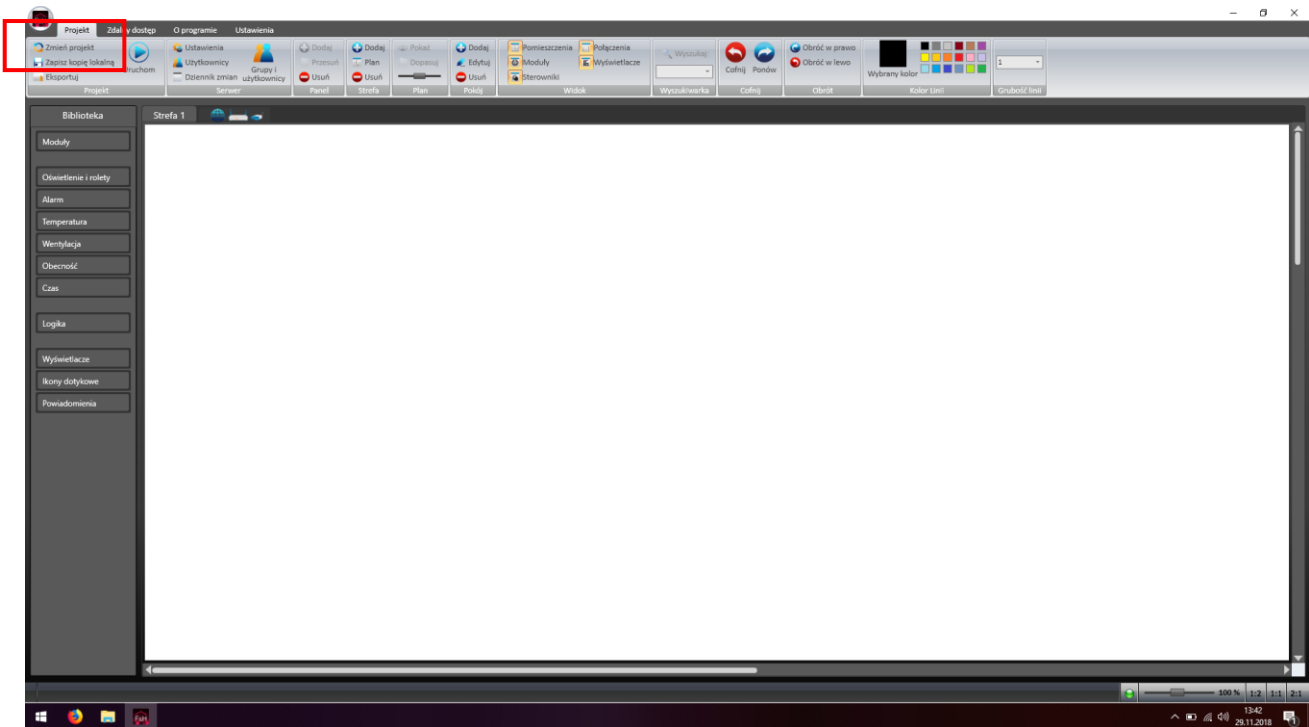
- nazwę serwera, która będzie widoczna w sieci i po której będzie wyszukiwać aplikacja mobilna. Nazwa powinna składać się z liter i/lub cyfr, przy czym należy pamiętać, że nie powinna się zaczynać od cyfry.
- szerokość i długość geograficzną zainstalowania systemu (do wewnętrznego zegara).
- hasło dostępowe – najważniejsza zmiana względem starej wersji. Teraz musi to być silne hasło zawierające co najmniej jedną dużą literę, jedną małą literę, cyfrę oraz znak specjalny (!, ,, # \$ % & ‘ () * + , - . : ; < > = ? @ [] ^). Minimalna długość hasła to 6 znaków.

Prosimy o zapisanie / zapamiętanie hasła. Będzie ono wymagane przy każdorazowej próbie połączenia z serwerem przy pomocy konfiguratora lub przy próbie podłączenia aplikacji mobilnej.

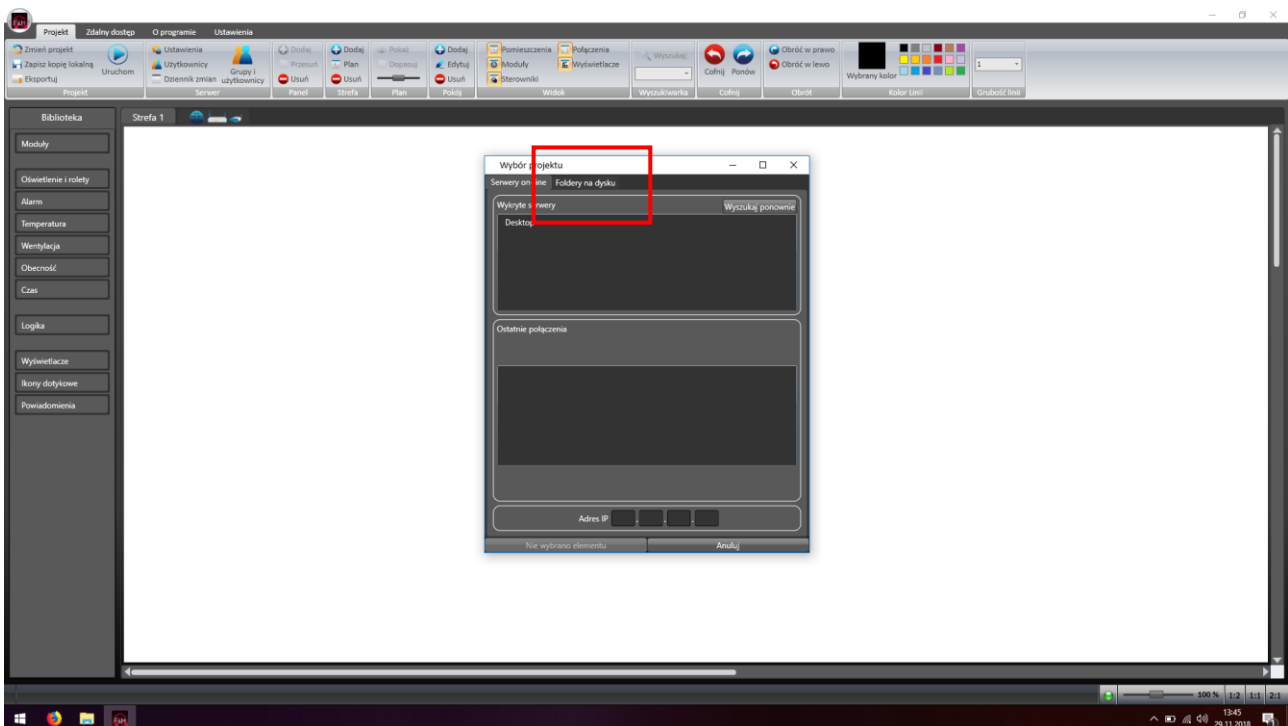
12. Po podaniu wyżej opisanych informacji należy kliknąć przycisk „Zapisz zmiany”, a następnie „Zamknij”. Jeżeli pole „Zapisz zmiany” jest nieaktywne oznacza to, że:

- w nazwie użyto niedozwolonych znaków,
- nie ustawiono lokalizacji
- ustawiono zbyt słabe hasło lub użyto w hasle niedozwolonych znaków.

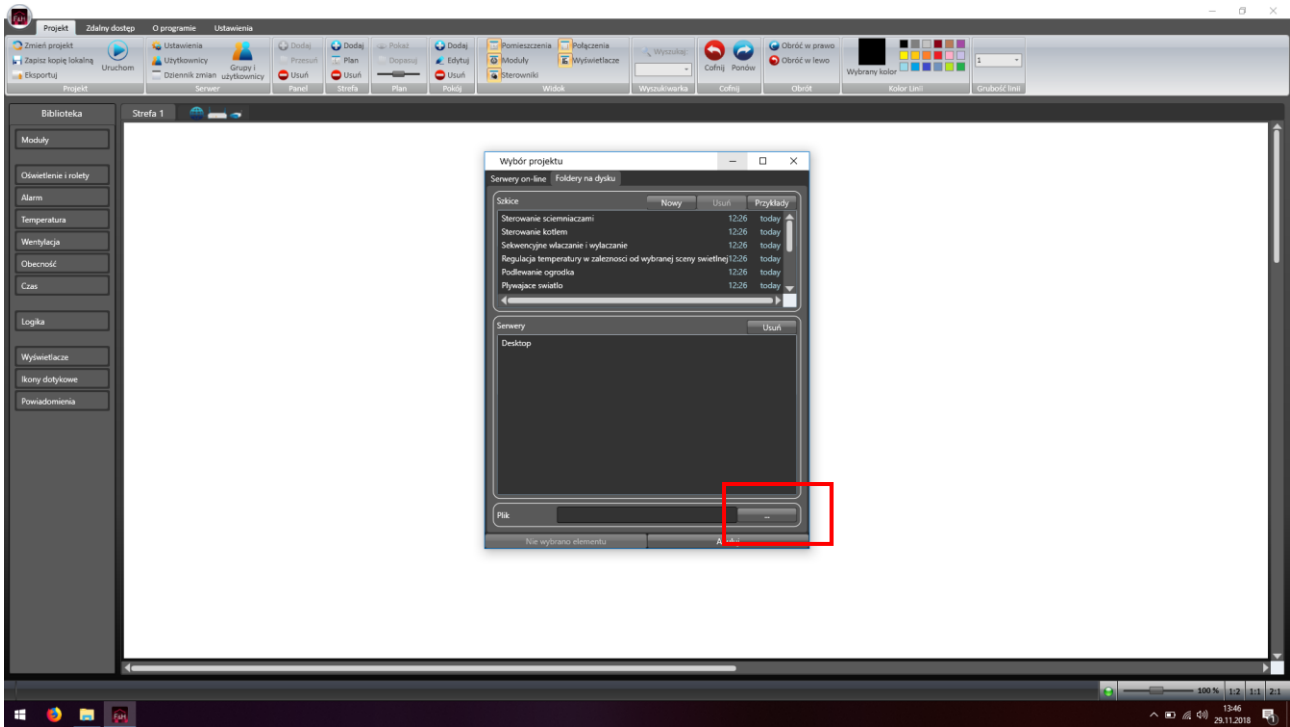
13. Po otwarciu głównego okna konfiguratora (powinno być puste – bez żadnego projektu) kliknij w przycisk „Zmień projekt” w lewym górnym rogu.



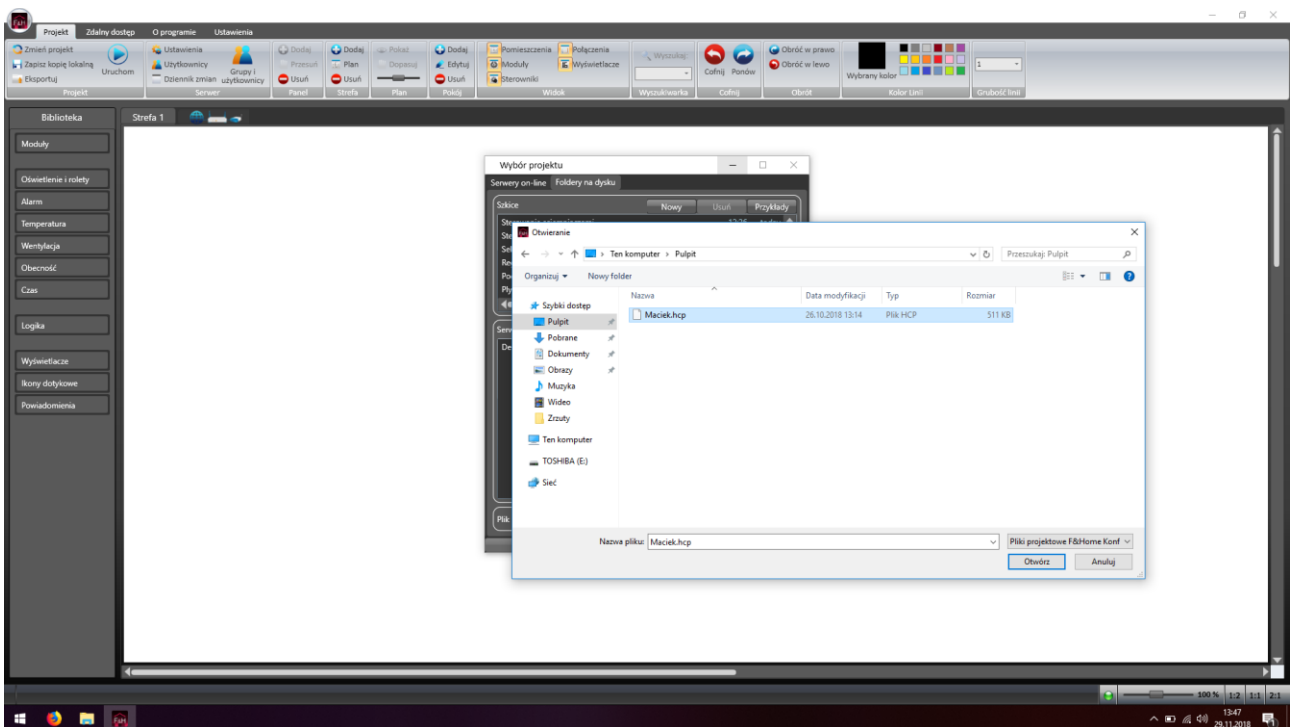
14. Program zapyta: „Czy chcesz zapisać ten projekt do skojarzonego folderu serwera?”. Kliknij NIE.
15. Po pojawieniu się okna „Wybór projektu” kliknij w zakładkę „Foldery na dysku”.



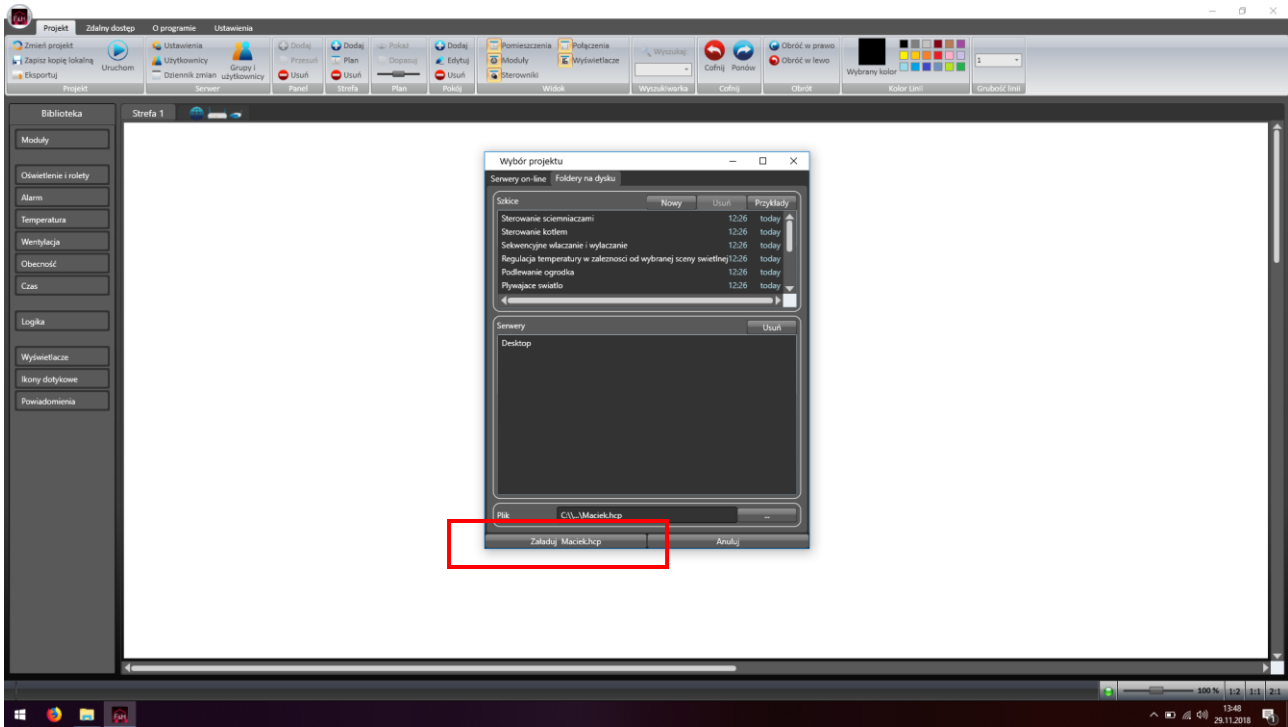
16. Po przejściu do zakładki „Foldery na dysku” należy kliknąć przycisk „.....” w dolnej części okna.



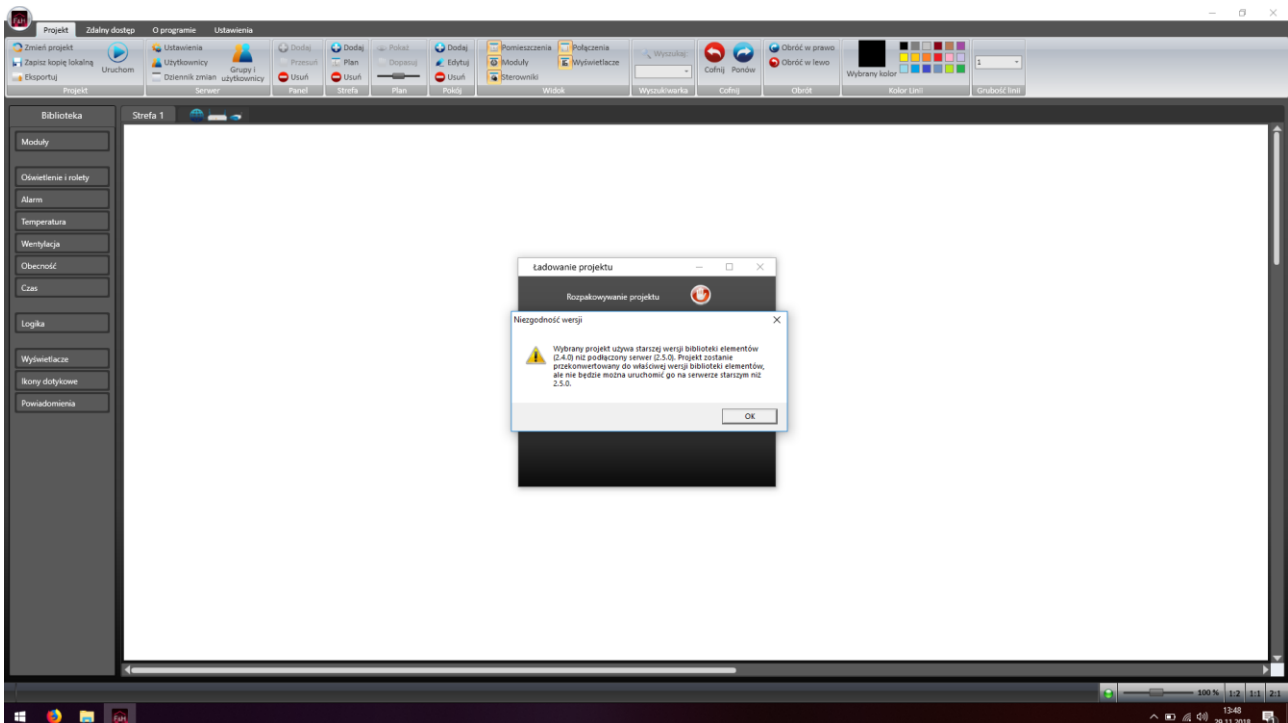
17. W kolejnym oknie wskaż plik projektu, który zapisałeś na dysku swojego komputera (była o tym mowa w punkcie 9 na początku instrukcji).



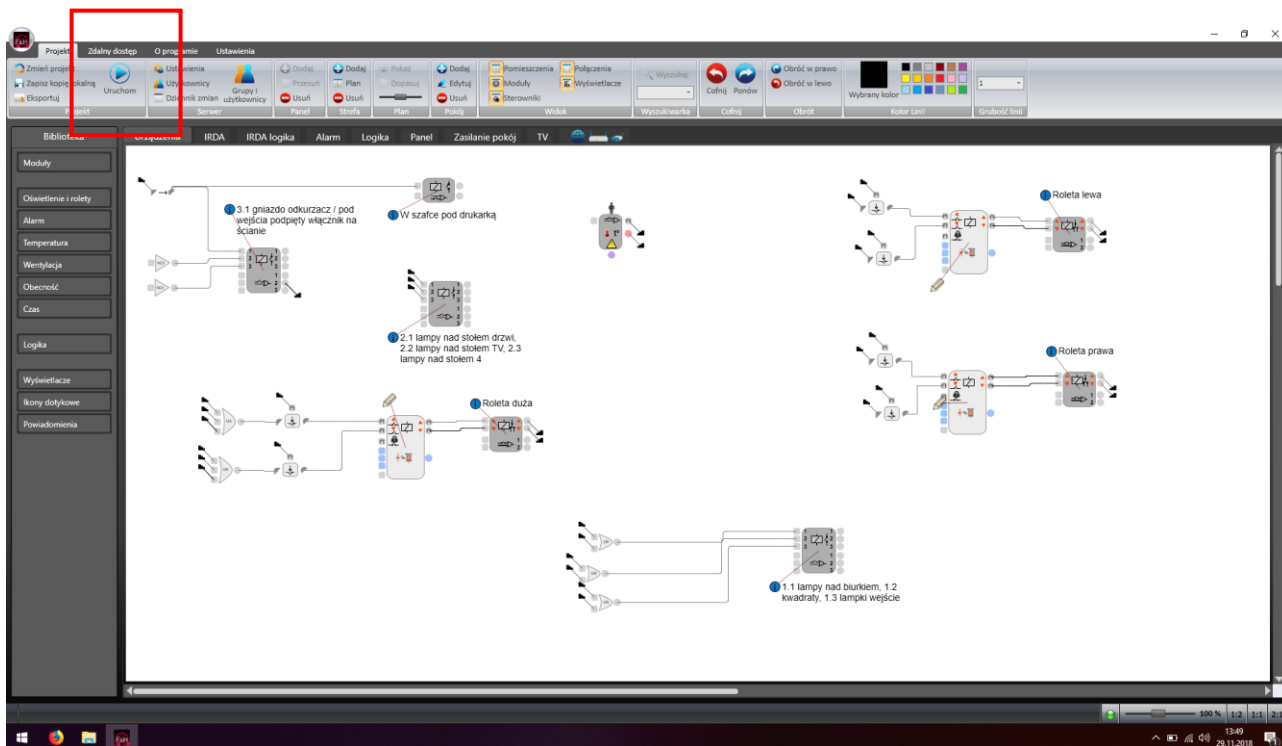
18. Kliknij „Otwórz”, a następnie po powrocie do okna „Wybór projektu” kliknij „Załaduj [nazwa Twojego projektu].hcp”.



19. Podczas ładowania projektu konfigurator może zgłosić komunikat o niezgodności wersji (jest to naturalne, gdyż projekt powstał w starszej wersji konfiguratora). Kliknij OK.



20. Po załadowaniu projektu kliknij „Uruchom”.



GOTOWE.

W przypadku problemów z aktualizacją lub ponownym importem projektu prosimy o kontakt pod adresem aktualizacje@fhome.pl.